

NACHHALTIGKEITS- PRÄSENTATION

BERGISCH GLADBACH, September 2023

DAS INDUS-GESCHÄFTSMODELL

KAUFEN, HALTEN UND ENTWICKELN

[INDUS]

- INDUS – führende Spezialistin für langfristige Unternehmensbeteiligung und –entwicklung im deutschsprachigen Mittelstand
- Investitionen in technologieorientierte Hidden Champions im deutschen Mittelstand
- Diversifiziertes Portfolio von 43 Unternehmen
- Wachstum und stabile Erträge dank unserer nachhaltigen Unternehmensstrategie

KAUFEN, HALTEN & ENTWICKELN



- Wir sind erster Ansprechpartner, wenn es für Unternehmerfamilien um den Erhalt von Lebenswerken im industriellen Mittelstand geht.
- Den Unternehmen, die wir halten und die zu uns kommen, versprechen wir, dass wir sie als Technologie- und Nischen-Spezialisten weiterentwickeln.
- Wir erweitern ihren Handlungsrahmen und stärken ihr Netzwerk.
- Wo sinnvoll, unterstützen wir sie auch auf dem Weg in die Internationalisierung.
- „Kaufen, halten & entwickeln“ bleibt der Kern der INDUS-Wertschöpfung.



**MIT DEM
MITTELSTAND
GESTALTEN
WIR
ZUKUNFT**

KENNZAHLEN 2022 FÜR FORTGEFÜHRTE BEREICHE

GUTE ERTRAGSKRAFT SICHERT WEITERES WACHSTUM

[INDUS]

UMSATZ*
(+10,4 %)

1.804,1 Mio. EUR

EBIT vor Wertminderungen*
(+5,0 %)

176,5 Mio. EUR

EBIT-Marge
vor Wertminderungen*

9,8 %

INDUS FÜR DIE ZUKUNFT
GUT AUFGESTELLT



Free Cash Flow*

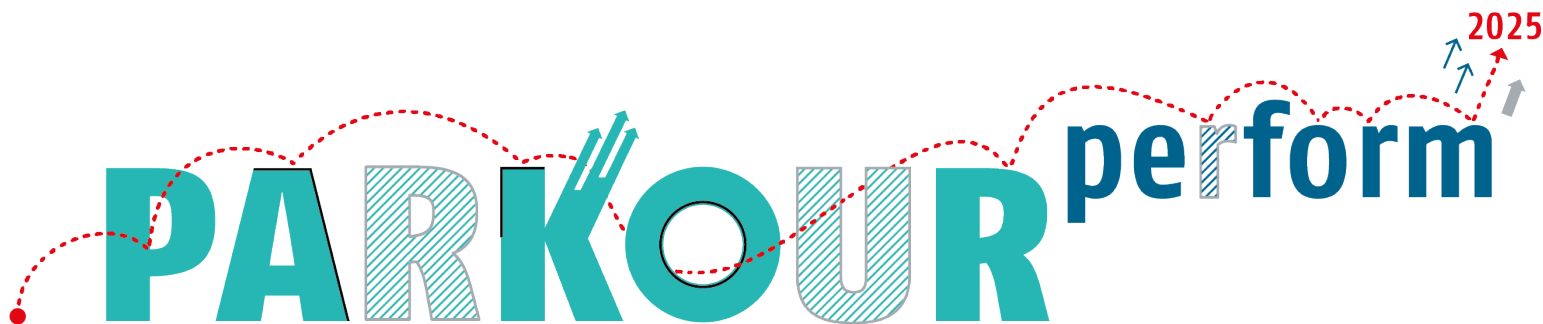
101,5 Mio. EUR

* fortgeführte Geschäftsbereiche

INDUS-STRATEGIE PARKOUR PERFORM

ZIELERREICHUNG 2025 IM FOKUS

[INDUS]



1 PORTFOLIOSTRUKTUR
STÄRKEN

2 INNOVATION
TREIBEN

3 LEISTUNG
STEIGERN

4 NACHHALTIG
HANDELN

PARKOUR PERFORM – ZIELERREICHUNG IN SECHS SCHRITTEN

[INDUS]

ZIELERREICHUNG 2025 IM FOKUS



#4

NACHHALTIG HANDELN

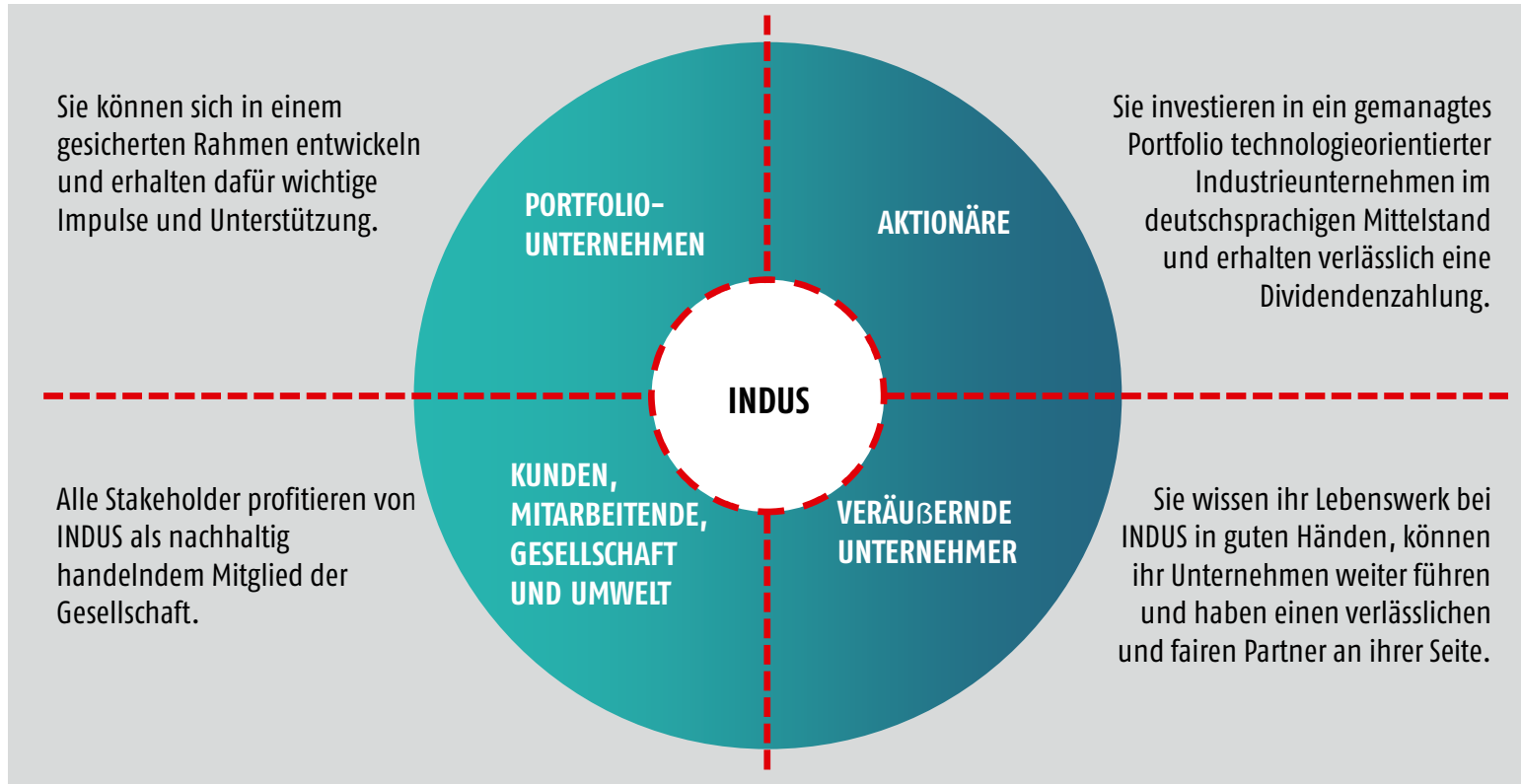
- Erreichen von Klimaneutralität durch gezielte Förderung mit der Nachhaltigkeitsförderbank
- Fortschrittskontrolle über klares Kennzahlensystem
- Nachhaltigkeitskomponente als Teil der Vorstandsvergütung



INDUS – NACHHALTIG FÜR DIE STAKEHOLDER

UNSERE VERSPRECHEN GEGENÜBER UNSEREN STAKEHOLDERN

[INDUS]



NACHHALTIGKEIT



WISSEN

- ✓ Potenzialanalyse bei den Beteiligten
- ✓ Fortführung des Aufbaus eines Kennzahlensystems
- ✓ Konstante Weiterentwicklung des Reportings



FÖRDERBANK

- ✓ Förderung von Umwelteffizienzmaßnahmen, die wesentlich zur Emissionsreduktion bzw. Ressourcenschonung beitragen
- ✓ Anteilige finanzielle Zuschüsse



NETZWERK

- ✓ Gruppenübergreifender Erfahrungs- und Wissensaustausch
- ✓ Expertenvermittlung
- ✓ Zusammenarbeit mit Universitäten und Forschungseinrichtungen



STRATEGISCHE PROJEKTE

- ✓ Ableitung von Nachhaltigkeitsstrategien und -zielen auf Holdingebene
- ✓ Integration nachhaltiger Unternehmenssteuerung in die Unternehmenskultur der Beteiligungen

KENNZAHLEN PRO HANDLUNGSFELD

UNTERSCHIEDEN IN KPIs UND PIs

Schutz der Umwelt

Emissionsintensität

Energieintensität

Recyclingquote

Abfall- und Wasserentnahmeintensität

Menschenrechte

Mitarbeiter mit Verhaltenskodex

Altersstruktur der Belegschaft

Frauenanteil in der Belegschaft

Frauenanteil in Führungspositionen

Faire Arbeit

Arbeitsunfälle, ohne und mit Todesfolge

Weiterbildungsausgaben

Auszubildende und Berufsbegleitende Studien

Anteil Festverträge

Ehrliche Wirtschaft

Bußgelder und nicht-monetäre Strafen

Zahlungen an politische Parteien

Prozesskosten wegen Wettbewerbsverstößen

Umsatz in Ländern mit erhöhtem Korruptionsrisiko

Soziale Gerechtigkeit

Berechtigte lokale Beschwerden

Spenden an soziale Einrichtungen

Kooperationen mit sozialen Einrichtungen

Gesellschafterbegleitung

Nachhaltigkeit ist integraler Bestandteil des M&A-Prozesses (Auswahl & DD)

Beteiligungen mit formulierten Umweltzielen

Innovations- und Nachhaltigkeitsförderbank

EMISSIONSINTENSITÄT

[INDUS]

EINE DER WICHTIGSTEN KENNZAHLEN IM NACHHALTIGKEITSBEREICH DER INDUS GRUPPE

ZIELE

Reduzierung der THG-Emissionen Scope 1 +2 (netto)
bis auf Null im Jahr 2045

**Senkung der Emissionsintensität
um 35 % bis 2025 ggü. Basisjahr 2018**

(dabei Einbezug der Emissionen aller 48 Beteiligungen
durch Financial Control-Ansatz)

MAßNAHMEN

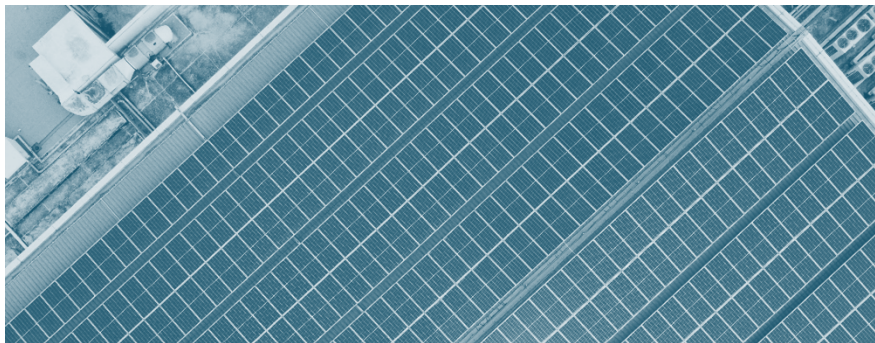
Start einer **Nachhaltigkeitsförderbank** für
zielkonforme Projekte seit 2022

Emissionsreduktionsziel als wesentlicher
Bestandteil der Nachhaltigkeitskomponente der
VS-Vergütung

GRUNDLAGE

GHG-Protocol: Berechnung der Emissionen
gegliedert nach Scope 1 bis 3

Scope 1+2: verbrauchsabhängig ermittelt
Scope 3: auf finanzieller Basis berechnet



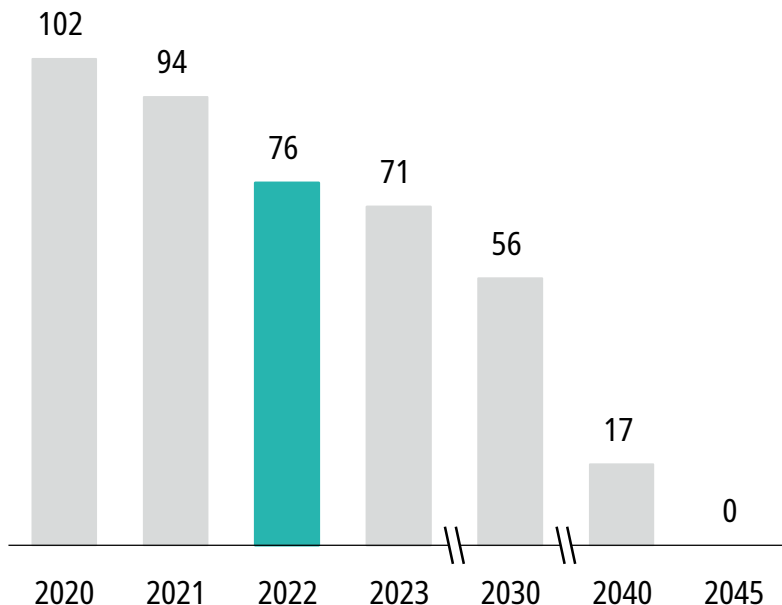
NACHHALTIG HANDELN: WICHTIGE KPIS

[INDUS]

REDUZIERUNG THG-EMISSIONEN IN DER VORSTANDSVERGÜTUNG VERANKERT

SCOPE 1+2 TREIBHAUSGASEMISSIONEN

(t CO₂eq / Mio. EUR BWS netto)



- Gesetztes Reduktionsziel 2022 deutlich erfüllt
- Emissionsreduktionsziel als wesentlicher Bestandteil der Nachhaltigkeitskomponente der VS-Vergütung
- INDUS auf Kurs zur Klimaneutralität 2045 mit Zwischenzielen in 2030 und 2040
- Detaillierte Maßnahmenpläne auf Beteiligungsebene
- Nachhaltigkeitsförderbank ist ein wesentliches Werkzeug für Erreichung der Ziele
- Nachhaltigkeit ist integraler Bestandteil des M&A-Prozesses (Selektion & DD).

FÖRDERUNG NACHHALTIGEN HANDELNS IN DER GRUPPE

NACHHALTIGKEITSFÖRDERBANK

[INDUS]

ZIELSETZUNG

- Förderung von Umwelteffizienzmaßnahmen, die wesentlich zur **Emissionsreduktion** und **Ressourcenschonung** beitragen
- Angelehnt an die erfolgreich eingeführte Innovationsförderbank

PROJEKTE

- Start im Januar 2022
- Umrüstung auf energieeffiziente Anlagen, die Verbesserung der Wärmeeffizienz oder die Nutzung erneuerbarer Energien
- In 2022 sechs Projekte genehmigt (5,4 Mio. EUR Capex, durchschnittliche Förderungsrate 39% = 2,1 Mio. EUR Förderungen)

ES WERDEN BIS ZU 5 MIO. EUR JÄHRLICH FÜR DIE NACHHALTIGKEITSFÖRDERBANK RESERVIERT.



NACHHALTIGKEITSFÖRDERBANK

ANTRAGSPROZESS UND PROJEKTE 2022 & 2023

[INDUS]

Kühlsystem &
Wendelförderer

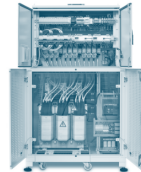


Dampfkessel &
Heizungsanlage

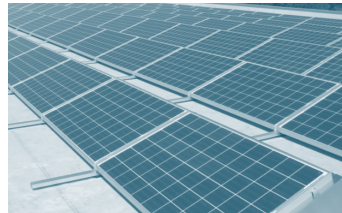
ofa bamberg



Stromoptimierung



6 PV-Anlagen



Voraussetzungen:

- Signifikante Emissionsreduktion / Ressourcenschonung
- Projektvolumen > 100 TEUR
- Amortisationsdauer (ohne Förderung) > 3 Jahre

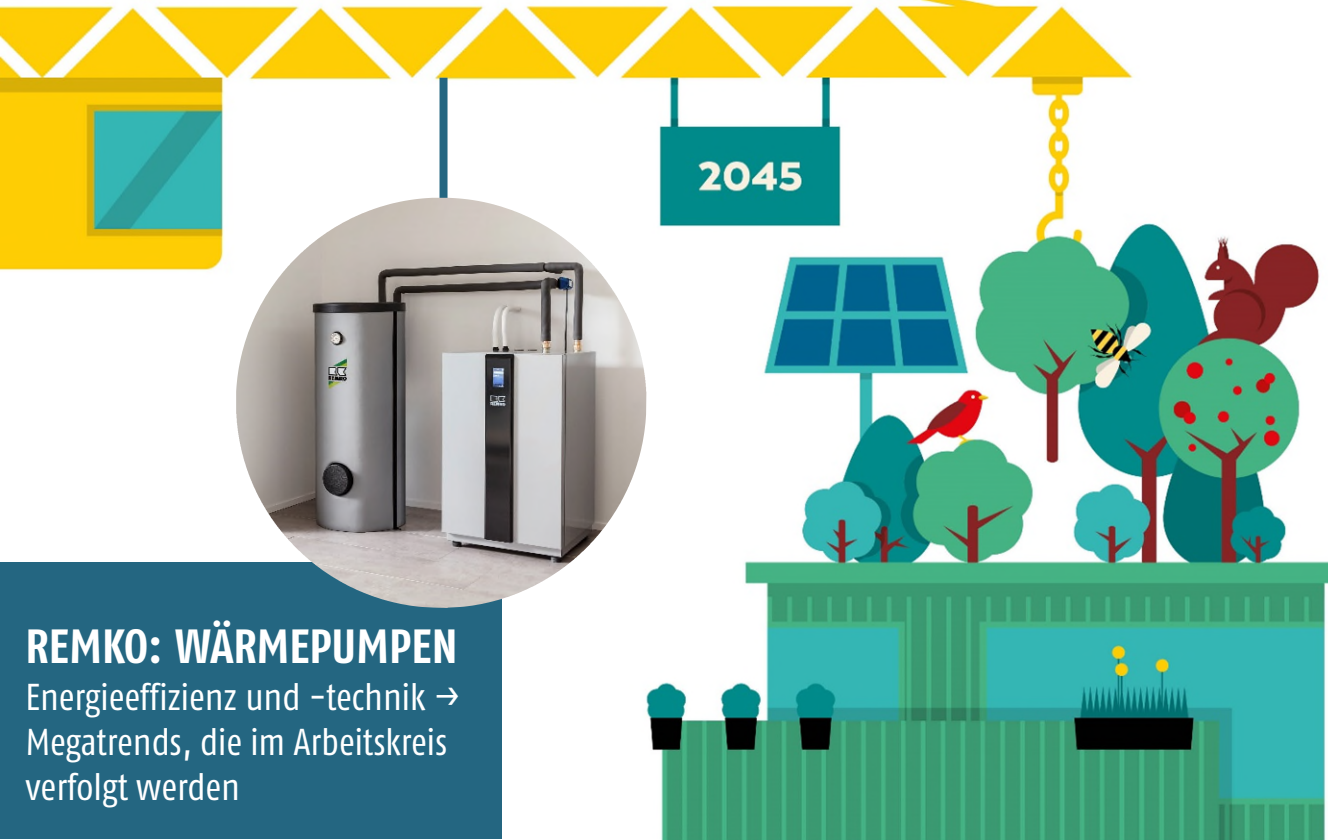
Erforderliche Dokumente:

- Förderantrag
- Amortisationsrechnung

ARBEITSKREIS

NACHHALTIGES BAUEN – START MAI 2022

[INDUS]



NETZWERK

14 Beteiligungen bei
Aufaktveranstaltung

EXPERTENWISSEN

Experten geben
Denkanstöße

IDEENSCHMIEDE

Anknüpfungspunkte für
neue Lösungen finden

REMKO: WÄRMEPUMPEN

Energieeffizienz und -technik →
Megatrends, die im Arbeitskreis
verfolgt werden



MEGATREND: RESSOURCENSCHONUNG

- Baubranche großer Hebel für Kreislaufwirtschaft, da einer der ressourcenintensivsten Wirtschaftszweige
- WIRUS: Recycling von ausgedienten Fenstern, Türen und Rollläden
 - Anfallende Profilverschnitte werden gesammelt und recycelt.
 - Aus sortenreinem Rezyklat werden neue Fenster und Türen hergestellt (bis zu siebenmal möglich).
- OBUK: Hartschaum-Recycling-Mühle
 - Der Hartschaum wird gemahlen, verpresst und als Rohstoff für die Produktion von Dämmstoffplatten zu 100 % wiederverwertet.
 - Spart sowohl Transportkosten als auch Kosten für die Sondermüllentsorgung.

#3 SUSTA[IN]

NACHHALTIGKEIT – ENGAGEMENT IN DEN VERSCHIEDENSTEN BEREICHEN

[INDUS]



ASS

JUNGE FORSCHER:INNEN

Seit 2016 heißt es jeden 3. Oktober bei ASS in Overath „Türen auf mit der Maus“. Zum Maustag haben interessierte Kinder die Möglichkeit, einen Blick in die Produktion des Automatisierungsspezialisten zu werfen.

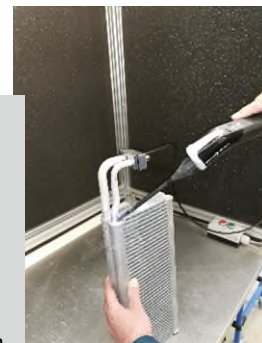


[zum Magazin](#)

AURORA

ABWASSER REDUZIERT

Die Umstellung von einer Dichtigkeitsprüfung im Wasserbecken auf ein Trockenprüfverfahren mit Helium führt zum kompletten Entfall von 6.000 Liter entsorgungspflichtigem Abwasser pro Monat.



HAUFF-TECHNIK

CIRCULAR ECONOMY

Beim Spritzgießen entstehen unvermeidbare Kunststoffausschüsse, die bisher entsorgt wurden. In einem laufenden Projekt sammelt HAUFF-Technik genau dieses Material und verarbeitet es zu Regranulat.



ELTHERM

EWALD

Eltherm engagiert sich in Burbach für die angepasste Wiederaufforstung der von durch den Borkenkäfer betroffenen Fichtenwälder.

PUBLIKATIONEN IM NETZ

GESCHÄFTSBERICHTE INKL. NFB BZW. SEPARATE BERICHTERSTATTUNG

[INDUS]

[INDUS]

[Über INDUS](#) [Strategie](#) [Beteiligungen](#) [M&A](#) [Nachhaltigkeit](#) [Investor Relations](#) [Aktuelles & Medien](#) [Suche](#)

Nachhaltigkeitsberichterstattung | 7



Nichtfinanzieller Bericht 2022

Herunterladen (PDF, 1 MB)
Ansehen



Dokumentation der Scope 3 Methodik

Herunterladen (PDF, 1 MB)
Ansehen



Nichtfinanzieller Bericht 2021

Herunterladen (PDF, 261 kB)
Ansehen



Nichtfinanzieller Bericht 2020

Herunterladen (PDF, 308 kB)
Ansehen

[Finanzberichte und Präsentationen > INDUS Holding AG](#) [INDUS_GB22_nichtfinanzieller-Bericht_s.pdf](#)

<https://indus.de/investor-relations/finanzberichte-und-praesentationen>

Corporate ESG Performance

Prime

RATED BY
ISS ESG 





- Zum achten Mal in Folge Spitzenposition im ISS ESG Rating
- Im Bereich „Corporate-ESG-Performance“ erhielt INDUS die Bewertung „C+“ und somit auch den Prime-Status.
- Spitzenposition in der internationalen Vergleichsgruppe „Financials/Multi-Sector Holdings“ erreicht
- Voraussetzung für eine ESG-gebundene (Re-)Finanzierung

PRIME-STATUS BEIM ISS ESG RATING

ÜBERSICHT ESG-RATINGS

STAND SEPTEMBER 2023

[INDUS]

| |  |  |  |  |
|----------------------------|---|--|---|---|
| Aktuelle Bewertung (2023) | Prime C+ | BBB | High Risk | n/a* |
| Vorherige Bewertung (2022) | Prime C+ | BBB | Severe Risk | 21.0 |

- ISS: Zum achten Male in Folge mit dem Prime Status und C+ Rating ausgezeichnet
- MSCI: ESG Rating gleichbleibend (keine weitere Informationen)
- Sustainalytics: Verbesserung des Ratings zu High Risk, aufgrund von Methodologie-Änderungen
- *S&P: Bisher am Rating 2023 nicht teilgenommen, deshalb keine Daten vorhanden