

EIN BLICK AUF UNSERE BETEILIGUNGEN

Beteiligungsbrochüre

INDUS-Beteiligungen 2023

INHALT

- 03 BETEILIGUNGSÜBERSICHT
- 04 SEGMENTÜBERSICHT
- 05 ZUKUNFTSTHEMEN
- 06 ENGINEERING
- 16 INFRASTRUCTURE
- 25 MATERIALS
- 34 UNSERE ZIELE
- 35 INDUS WELTWEIT



INDUS-BETEILIGUNGEN

Eine Beteiligungsübersicht finden Sie auch auf unserer [Website](#).

MIT DEM MITTELSTAND GESTALTEN WIR ZUKUNFT.

VORWORT

In den vergangenen Jahrzehnten hat INDUS durch die kontinuierliche Akquisition mittelständischer Hidden Champions erfolgreich ein diversifiziertes Portfolio von aktuell 43 Beteiligungen aufgebaut. Wachstum und stabile Erträge sichern wir durch eine nachhaltige Unternehmensstrategie. Nach dem Prinzip „Kaufen, halten & entwickeln“ steht dabei stets das langfristige Investment im Vordergrund. Dem erhöhten Veränderungsdruck im aktuellen Wirtschaftsumfeld tragen wir ebenfalls Rechnung und stellen unseren Gesellschaften verstärkt und

gezielt Mittel zur Verfügung, mit denen sie ihr Geschäft auch unter dynamischen Bedingungen erfolgreich weiterentwickeln können. Denn als Holding halten wir unseren Unternehmen den Rücken frei, fördern sie langfristig in ihrer Entwicklung und stehen ihnen als starker Partner zur Seite. Zugleich bewahren wir die Eigenständigkeit und Kultur der INDUS-Beteiligungen. Unternehmertum, Mut und Kreativität, Verlässlichkeit und Fairness – diese mittelständische Werte stehen im Zentrum unseres Leistungsversprechens.

Dr. Johannes Schmidt | Vorstandsvorsitzender

BETEILIGUNGS- ÜBERSICHT

Unsere Beteiligungen bewegen sich operativ eigenständig in ihren Märkten. Sie nutzen ihre Bewegungsfreiheit, um sich aktiv in enger Ausrichtung an den Kundenbedürfnissen weiterzuentwickeln. Das hält sie im Kleinen und unsere Gruppe im Großen erfolgreich.

DIE INDUS-WELT

43

BETEILIGUNGEN IN
DEUTSCHLAND UND
DER SCHWEIZ



SEGMENTÜBERSICHT



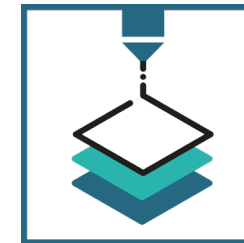
ENGINEERING

Die Unternehmen des INDUS Segments Engineering unterstützen die produzierende Wirtschaft schon heute mit einem breiten Leistungsspektrum. Sie sind im spezialisierten Maschinen- und Gerätebau und als Nischenanbieter für Automatisierung/Robotik, Sensorik sowie Mess- und Regeltechnik feste Marktgrößen.



INFRASTRUCTURE

Die Unternehmen des INDUS-Segments Infrastructure entwickeln ihr Angebot aus einer stabilen Aufstellung heraus gezielt auf die Bedarfe des Marktes hin – in den Bereichen Bau- und Gebäudetechnik, Telekommunikations-Infrastruktur sowie Kälte- und Klimatechnik.



MATERIALS

Die Unternehmen des INDUS-Segments Materials verfügen auf dem Feld Materialien und Werkstoffe über eine hohe Expertise. Sie sind spezialisiert auf Metallumformung bzw. -bearbeitung, Metallerzeugung sowie medizinisches Verbrauchsmaterial und Hilfsmittel.

Alles auf Zukunft

Engineering, Infrastructure und Materials – die Namen der neuen Segmente zeigen, aus welchem Fokus heraus die Beteiligungsunternehmen unserer Gruppe ihre Zukunft erschließen. Relevante Megatrends geben ihnen die Richtung vor. Daraus abgeleitete Zukunftsthemen sagen uns, in welche Richtung wir die Beteiligungen weiterentwickeln und wo wir gemeinsam durch Zukäufe wachsen wollen.

MEGATRENDS UND ZUKUNFTSTHEMEN

Durch jährlich zwei bis drei Zukäufe auf erster Ebene entwickeln wir unser Portfolio gezielt zukunftsorientiert weiter. Damit stärken wir unsere Technologiekompetenz in der Industrietechnik. Wir bieten unseren Aktionär:innen so ein gemanagtes Portfolio attraktiver, mittelständischer Unternehmen.

Bei den Akquisitionen orientieren wir uns an den für INDUS relevanten Zukunftsthemen. Diese leiten wir aus den Megatrends Nachhaltigkeit, Digitalisierung, Mobilität, Urbanisierung sowie Demografie & Gesundheit ab. Damit treiben wir die dynamische und zukunftsorientierte Entwicklung unserer Segmente Engineering, Infrastructure und Materials.



 **PORTFOLIOSTRUKTUR STÄRKEN**
[Hier](#) erfahren Sie mehr über unsere Strategie.

ENGINEERING

Axel Meyer ist der verantwortliche Vorstand für das Segment Engineering.

Nach wie vor ist der Maschinen- und Anlagenbau das Rückgrat der deutschen Wirtschaft. Hier ist der Mittelstand mit seinen zahlreichen Hidden Champions zu Hause. Hier finden wir Unternehmen, die mit ihrer Technologiekompetenz auch in Zukunft den Fortschritt ermöglichen. Egal ob Energiewende oder die Optimierung von Arbeits- und Produktionsprozessen – Engineering ist die Basis für erfolgreichen Wandel. Die Verzahnung der Produktion mit modernster Informations- und Kommunikationstechnik gibt dabei Raum für neue Wachstumsmodelle. Die Megatrends Digitalisierung und Nachhaltigkeit treiben diese Entwicklungen. Die Unternehmen des INDUS-Segments Engineering unterstützen die produzierende Wirtschaft schon heute mit einem breiten Leistungsspektrum. Sie sind im spezialisierten Maschinen- und Gerätebau und als Nischenanbieter für Automatisierung/ Robotik, Sensorik, Mess- und Regeltechnik feste Marktgrößen.

15 Beteiligungen

ASS Maschinenbau GmbH

BUDE Fördertechnik GmbH

eltherm GmbH

GSR Ventiltechnik GmbH & Co. KG

HEIBER + SCHRÖDER Maschinenbau GmbH

HELD-Gruppe

HORNGROUP Holding GmbH & Co. KG

IEF-WERNER GmbH

IPETRONIK GmbH & Co. KG

Jungmann Systemtechnik GmbH & Co. KG

MBRAUN Intergas-Systeme GmbH

m+p international Mess- und Rechner-technik GmbH

MBN Maschinenbaubetriebe Neugersdorf GmbH

MESUTRONIC GmbH

peiseler GmbH & Co. KG



580,9

Mio. Euro Umsatz 2022

GSR Ventiltechnik:
Standard- und
Sonderventile

eltherm:
Elektrische
Begleitheizsysteme

Jungmann Systemtechnik:
Kontrollraumlösungen

HELD-Gruppe:
Laserschneid- und
Laserschweißtechnik

IEF-Werner:
Spezialisierte Automati-
sierungssysteme

MESUTRONIC:
Metall- und Fremdkör-
perdetektion

MBRAUN Inertgas-Systeme:
Inertgas-Glovebox-Systeme

ASS Maschinenbau:
Roboterhände und
Automationsanlagen

HORNGROUP:
Betankungstechnik und
Werkstattlösungen

IPETRONIK:
Mess- und Prüftechnologie

peiseler:
Teileräte und Schwenk-
einrichtungen für Werk-
zeugmaschinen

m+p international:
Mess- und Testsysteme

MBN:
Anlagen für die
Fahrzeugendmontage

BUDE Fördertechnik:
Fördertechnik-Anlagen

HEIBER+SCHRÖDER:
Spezialmaschinen für
Verpackungslösungen



ASS Maschinenbau GmbH

Geschäftsführer Reinhold Ziewers

Umsatz 2022 ca. 18 Mio. EUR *

Mitarbeitende ca. 123

Gründung 1983

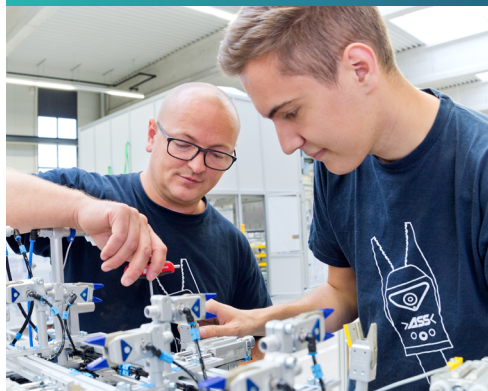
Bei INDUS seit 2002

Standorte Overath (DE),
Plymouth (US)

*mit externen Dritten

Roboterhände und Automationsanlagen für Produktionsunternehmen

Als verlässlicher Ansprechpartner für Greiferteile (EOAT), Roboterhände und Automationsanlagen ist ASS weltweit tätig. Seit 40 Jahren entwickelt das Unternehmen mechatronische Komponenten und intelligente Lösungen für die unterschiedlichsten Aufgabenstellungen aus den Bereichen Automation und Robotik. ASS automatisiert komplexe Arbeitsabläufe wie Greifen, Einlegen und Entnehmen sowie die Montage und Qualitätsprüfung bei der Fertigung von Artikeln für die kunststoffverarbeitende und die Automobilindustrie. Das modulare Baukastensystem ermöglicht es dabei, Greiflösungen auf alle Produktbereiche und Produktionsprozesse anzupassen. Alle EOAT-Komponenten von ASS werden am 2013 bezogenen Standort Overath nachhaltig entwickelt, konstruiert, produziert und mit höchstem Qualitätsstandard ausgeliefert. Der ASS-Standort in Overath ist zudem seit 2021 klimaneutral.



BUDDE Fördertechnik GmbH

Spezialist für Logistik und Materialfluss

BUDDE Fördertechnik ist einer der führenden Anbieter von Fördertechnik-Anlagen. Zur Gestaltung von Materialflüssen und der Betriebslogistik bietet BUDDE sowohl einzelne Standard-Elemente als auch individuelle Systemlösungen an. Die Produktpalette spannt sich von der Anlagentechnik für Paketverteilzentren bis hin zu Förderanlagen für Recyclingbetriebe. Eine besondere Spezialität von BUDDE ist der Bau kompletter Paketverteilanlagen. Gemeinsam mit den Tochterunternehmen COMSORT, PROVIS und COMPUTEC werden dafür die verschiedenen Anlagen auch kombiniert, z. B. mit Systemen zum Wiegen der Pakete, zum Lesen der Paketbeschriftung und Leitständen zur Steuerung des Betriebs sowie zur Dokumentation der Verteilvorgänge. Durch ständige Innovation verfügt das Unternehmen über das Know-how eines Full-Service-Anbieters. Die Kunden sind vor allem namhafte und global agierende Logistikunternehmen, für die BUDDE weltweit Distributionszentren ausstattet.

Geschäftsführer Jürgen Budde

Umsatz 2022 ca. 94 Mio. EUR *

Mitarbeitende ca. 341

Gründung 1952

Bei INDUS seit 2013

Standorte Bielefeld (DE), Delmenhorst (DE), Murrhardt (DE), Schmalkalden (DE)

*mit externen Dritten





eltherm GmbH

Geschäftsführer	Daniel Eichert, Michael Thomas
Umsatz 2022	ca. 42 Mio. EUR *
Mitarbeitende	ca. 255
Gründung	1991
Bei INDUS seit	2013

Standorte

Burbach (DE), Barcelona (ES), Burlington (CA), Calgary (CA), Casablanca (MA), Delhi (IN), Johannesburg (ZA), Mailand (IT), Newbury (GB), Nursultan (KAZ), Santiago de Chile (CL), Shanghai (CN), Singapur (SG)

*mit externen Dritten

Spezialist für elektrische Begleitheizungssysteme

Die eltherm Gruppe ist ein global agierendes Unternehmen und ein Spezialist sowie Komplettanbieter für elektrische Begleitheizung. Das Unternehmen bietet umfassende Lösungen und stellt sowohl Produkte für den Frostschutz und die Temperaturhaltung her sowie kundenspezifische Systemlösungen. Weiterhin realisiert eltherm Projekte im weltweiten Großanlagenbau, z. B. im Bereich der erneuerbaren Energien. Dabei zählt das Unternehmen mit über 10 Standorten auf fünf Kontinenten zu den führenden Anbietern. Hauptsitz der eltherm mit eigener Produktion und Entwicklung ist Burbach im Siegerland.



GSR Ventiltechnik GmbH & Co. KG

Innovative Ventiltechnik für den anspruchsvollen industriellen Einsatz

GSR entwickelt und produziert seit über 50 Jahren magnet- und druckluftgesteuerte Standard- und Sonderventile für flüssige und gasförmige Medien und vertreibt diese international. Mehr als 1000 Ventilkombinationen lassen sich aus dem umfangreichen Baukastenprogramm wählen, über 3000 Sonderventile und ca. 1000 Ventilkombinationen wurden bereits individuell in Zusammenarbeit mit Kunden entwickelt. GSR bietet außerdem für den Bereich Wasserstoffanwendungen eine speziell entwickelte Ventiltechnik. Die GSR ist nach DIN EN ISO 9001 zertifiziert und hat zahlreiche Zulassungen für die unterschiedlichsten Anforderungen an Ventile und Spulen wie u.a. Atex, DVGW, Germanischer Lloyd, GOST und UL. Darüber hinaus übernimmt die GSR sozial Verantwortung und bildet sowohl gewerbliche, als auch kaufmännische und technische Berufe aus.

Geschäftsführer	Jens Fuhrmann
Umsatz 2022	ca. 30 Mio. EUR *
Mitarbeitende	ca. 182
Gründung	1971
Bei INDUS seit	1999
Standorte	Vlotho (DE)

*mit externen Dritten

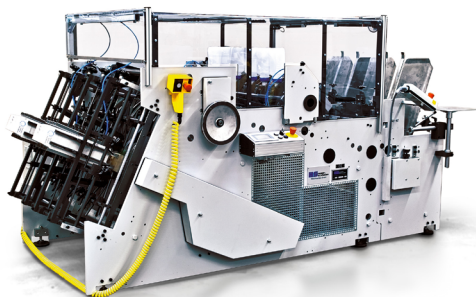




HEIBER + SCHRÖDER Maschinenbau GmbH

Geschäftsführer	Andre Garmer, Gustavo Adolfo Cuata-Mata
Umsatz 2022	ca. 24 Mio. EUR *
Mitarbeitende	ca. 79
Gründung	1985
Bei INDUS seit	2022
Standorte	Erkrath (DE), Cary, IL (US)

*mit externen Dritten



Spezialmaschinen für Verpackungs-lösungen aus Karton und Pappe

Die 1985 gegründete HEIBER+SCHRÖDER Maschinenbau GmbH ist ein mittelständischer Anbieter von Spezialmaschinen für die Kartonageindustrie. Als zuverlässiger Partner für Fenstereinklebe- und Kartonaufrichtemaschinen unterstützt H+S seine Kunden mit gezielter Beratung, Know-how und modernen Technologien über die gesamte Lebensdauer einer Maschine hinweg. Von der Maschinenentwicklung bis hin zum Service, die H+S-Gruppe deckt die Wertschöpfungskette vollständig ab und beliefert Verpackungshersteller weltweit, vor allem im Zulieferbereich für die Lebensmittel- und Kosmetik- aber auch die Haushaltsartikel- und Spielzeugbranche. Aktuelle Entwicklungen wie die Substitution von Kunststoff- durch Kartona-geverpackungen oder die automatisierte Sendungskonfektionierung im Versandhandel fließen bei H+S in neue Maschinenkonzepte ein.



HELD-Gruppe

Maschinen und Anlagen für Laserschneid- und Laserschweißtechnik

Die 1974 gegründete HELD-Gruppe ist ein mittelständischer, weltweit tätiger Anbieter von Sondermaschinen und -anlagen für hochpräzise Laserschneid- und Laserschweißtechnik. Mit mehr als 40 Jahren Erfahrung entwickelt und produziert die HELD-Gruppe innovative, intelligente Individualmaschinen in den Bereichen Metallbearbeitung und der Bearbeitung von weiteren, unterschiedlichsten Werkstoffen, z. B. technischen Textilien und Kunststoffen. Mit der Beratung, Planung, Konstruktion, Programmierung, Implementierung und Inbetriebnahme sowie der Wartung vor Ort steht die HELD-Gruppe ihren Kunden in allen Prozessschritten zur Seite. Die innovativen Laserschweißsysteme für H2-Elektroden bieten darüber hinaus interessante Wachstumsperspektiven im Zukunftsfeld der Wasserstoff-Elektrolyse.

Geschäftsführer	Gunnar Held
Umsatz 2022	ca. 12 Mio. EUR *
Mitarbeitende	ca. 34
Gründung	1974
Bei INDUS seit	2022
Standorte	Dietzenbach (DE)

*mit externen Dritten





HORNGROUP

HORNGROUP Holding GmbH & Co. KG

Geschäftsführer Jörg Friedrich Mayer,
Thomas Voigt

Umsatz 2022 ca. 69 Mio. EUR *

Mitarbeitende ca. 359

Gründung 1944

Bei INDUS seit 1991

Standorte

Flensburg (DE), Gütersloh (DE), Humble (US), Mumbai (IN), Shanghai (CN), Sheffield (GB)

*mit externen Dritten

Betankungstechnik und Werkstattlösungen weltweit

Die HORNGROUP verfügt über sechs operative Unternehmen mit Produktionsstandorten in den USA, Großbritannien, Deutschland, Indien und China. Die hergestellten Produkte werden unter den Marken TECALEMIT, PCL und FLACO an tausende Kunden weltweit verkauft. Die Marke TECALEMIT existiert seit 1922 und ist weltweit führend in der Herstellung von Systemen zum Messen, Kontrollieren und Abgeben von Mineralöl, Diesel und AdBlue®. Insbesondere bei Betankungslösungen in der Werkstatt, im Flottenmanagement, an nicht-öffentlichen Tankstellen und in der Landwirtschaft findet man Produkte der Marke TECALEMIT. Die Marke PCL existiert seit 1938 und ist Weltmarktführer für analoge und digitale Reifendruckkontrollsysteme. In jeder Reifenwerkstatt weltweit findet man heute Produkte der Marke PCL. FLACO, ein Spezialist für Produkte und Systeme für das Fluid Management in Werkstätten, Tankstellen und Industriebetrieben, ist seit 2021 Teil der HORNGROUP.



IEF-Werner GmbH

Komponenten und Systeme für die Automatisierung

Seit über 40 Jahren entwickelt und fertigt IEF-Werner kompetent und zuverlässig spezialisierte Automatisierungssysteme für Kunden aus der Automobilindustrie, Elektro- und Feinwerktechnik, Medizintechnik und anderen Industrien. Das breite Branchenspektrum und ein Lösungsangebot vom Prototypen bis zur Kleinserienfertigung zeigen den Erfolg des modularen Produktansatzes auf: Vollautomatische Fertigungslinien, „schlüsselfertige“ Applikationen für den kundenspezifischen Einsatzfall ebenso wie hochwertige Komponenten können bei IEF-Werner schnell und zugleich maßgeschneidert realisiert werden. Mit den beliebigen skalier- und konfigurierbaren Palettiensystemen, den Transfersystemen und den Radmessmaschinen bietet das Unternehmen eine breite Produktpalette ausgereifter und präziser Automatisierungslösungen an. Mit virtuellen Produktkonfiguratoren hat IEF-Werner die digitalen Prozesse im täglichen Geschäft, ganz besonders aber in internationalen Projekten, ausgebaut.

Geschäftsführer Stefan Deck,
Manfred Meyer

Umsatz 2022 ca. 21 Mio. EUR *

Mitarbeitende ca. 147

Gründung 1980

Bei INDUS seit 2015

Standorte

Furtwangen im Schwarzwald (DE)

*mit externen Dritten





IPETRONIK GmbH & Co. KG

Geschäftsführer	Dr. Wassiou Sitou, Andreas Wocke
Umsatz 2022	ca. 42 Mio. EUR *
Mitarbeitende	ca. 309
Gründung	1989
Bei INDUS seit	1999
Standorte	Baden-Baden (DE), Bangalore (IN), Bergkirchen (DE), Düsseldorf (DE), Eichstätt (DE), Schaffhausen (CH), Southfield (US)

*mit externen Dritten

Mess- und Prüftechnologie für die Automobil- und Luftfahrtentwicklung

IPETRONIK erfasst Daten, um die Zukunft der Mobilität sicherer, nachhaltiger und effizienter zu machen. Das international agierende Unternehmen bündelt Kompetenzen in der Entwicklung von Messtechnik und Software, im Prüfstandbau und in der Fahrzeugaufrüstung unter einem Dach. Kernthemen sind Klima-Akustik und Thermomanagement für die Automobil- und Luftfahrtbranche. Darüber hinaus bietet IPETRONIK mit dem Tochterunternehmen SAVVY® Telematic Systems AG Lösungen im Bereich Telematik & Business Intelligence.



Jungmann Systemtechnik GmbH & Co. KG

Komplettlösungen zur Einrichtung von Leitstand, Leitwarte und Leitstelle

Die Jungmann Systemtechnik GmbH & Co. KG (JST) bietet umfassendes Know-how bei der Konzeptionierung, dem Aufbau und der Wartung von Kontrollraumlösungen. Das Unternehmen aus Buxtehude entwickelt seit 20 Jahren Komplettlösungen für die verschiedensten Sektoren: Industrie, Energie, Gesundheit, IT, Verkehr oder Sicherheit. Ganz nach dem Credo „die passende Lösung für jede Anforderung“ plant JST dabei individuelle Kontrollräume mit höchsten Sicherheitsstandards. Von der proaktiven Großbildtechnik über hochverfügbare Ansteuerungs- und Überwachungstechnik bis hin zum ergonomischen Mobiliar bietet JST alles aus einer Hand. Dabei stehen die Projekte des Kontrollraumspezialisten ganz im Zeichen von „Big Data“ und „Digitaler Transformation“, denn steigende Datenmengen und komplexe IT-Infrastrukturen erhöhen die Anforderungen an Leitstand, Leitwarte und Co.

Geschäftsführer	Carsten Jungmann, Florian Rinck, Stephan Wiese
Umsatz 2022	ca. 16 Mio. EUR *
Mitarbeitende	ca. 33
Gründung	2001
Bei INDUS seit	2021
Standorte	Buxtehude (DE)

*mit externen Dritten





MBRAUN Inertgas-Systeme GmbH

Geschäftsführer Patrick Bieger

Umsatz 2022 ca. 91 Mio. EUR *

Mitarbeitende ca. 372

Gründung 1976

Bei INDUS seit 2002

Standorte

Garching (DE), Dresden (DE), Mansfield (GB), Mérignac (FR), Seoul (KR), Shanghai (CN), Stratham (US)

*mit externen Dritten

Inertgas-Glovebox-Systeme für die Industrie und Forschung

1976 als Hersteller von Inertgas-Glovebox-Systemen gegründet, hat MBRAUN seine Produkt- und Dienstleistungsportfolio über die Jahre erweitert und bietet technische Lösungen für die thermische Behandlung, die Vakuumbeschichtung, Bediener-sicherheit und automatisierte Materialhandhabung an. Das Spektrum reicht von standardisierten Laboranlagen bis hin zu vollständig maßgeschneiderten Systemlösungen für die Großindustrie. Die Anlagen finden Einsatz in Hightech-Anwendungen, etwa bei der Herstellung von Flachbildschirmen auf Basis der OLED-Technologie, LEDs, Dünnschichtbatterien, Solarzellen (Perowskite) sowie einer Reihe von pharmazeutischen Erzeugnissen. Mit Produktionsstandorten in Deutschland, den USA und China sowie eigenen Vertriebs- und Service Niederlassungen in Großbritannien, Frankreich und Südkorea kann MBRAUN seine Kunden global beliefern und einen kundenorientierten Service sicherstellen.



m+p international Mess- und Rechner-technik GmbH

Experts in Vibration

m+p international entwickelt und produziert seit 1980 erstklassige Mess- und Testsysteme. Als hochqualifizierte Experten im Bereich der Schwingregelung zur Umweltprüfung, dynamischen Signalanalyse, Datenerfassung und -überwachung sowie Prüfstandsautomatisierung erfüllen wir mit unseren Produkten und Services nachhaltig die Erwartungen an Produktivität, Qualität und Zuverlässigkeit. Die Kundeninvestitionen sind sicher, da unsere Lösungen durch ihren modularen Aufbau problemlos erweitert und an aktuelle Aufgaben angepasst werden können. Diese ergänzen wir mit maßgeschneiderten, kundenindividuellen Entwicklungsleistungen. Die Lösungen begeistern unsere Kunden und schaffen dauerhaften Mehrwert für Global Player aus Luft- und Raumfahrt, Automotive, Testhäusern, Forschungseinrichtungen und vielen weiteren Schlüsselindustrien. m+p international ist mit Tochterfirmen in den USA, England, Frankreich und China sowie durch Repräsentanten in rund 30 weiteren Ländern direkt vor Ort vertreten.

Geschäftsführer Elke Baessler

Umsatz 2022 ca. 14 Mio. EUR *

Mitarbeitende ca. 61

Gründung 1980

Bei INDUS seit 2017

Standorte

Hannover (DE), Farnham (GB), Montesson (FR), Peking (CN), Suzhou (CN), Verona/New Jersey (US), Xi'an (CN)

*mit externen Dritten





MBN Maschinenbaubetriebe Neugersdorf GmbH

Geschäftsführer Christian Gerlach,
Heiko Krause

Umsatz 2022 ca. 43 Mio. EUR *

Mitarbeitende ca. 240

Gründung 1991

Bei INDUS seit 2014

Standorte Ebersbach-Neugersdorf
(DE), Birmingham (US),
Changchun (CN)

*mit externen Dritten



Anspruchsvolle Lösungen für Sondermaschinen und Anlagen- technik

MBN Maschinenbaubetriebe Neugersdorf entwickelt, fertigt und baut in Sachsen automatisierte Anlagen und Maschinen für die Fahrzeugendmontage. Hauptkunden sind die großen deutschen Automobilmarken mit ihren ausländischen Tochtergesellschaften und Produktions-Joint-Ventures. Die Kernkompetenz von MBN liegt in der Fahrwerk- bzw. Aggregatmontage (der sogenannten „Hochzeit“; dieser Begriff steht für das Zusammenführen von Fahrwerk und Motor mit der Karosserie) sowie dem Cockpit- und Frontend-einbau. MBN beliefert seine Kunden international, vom Einzeltakt bis hin zu vollständigen Montagelinien und maßgeschneiderten Systemlösungen.



MESUTRONIC GmbH

Metall- und Fremdkörperdetek- tion in der Produktion

Die MESUTRONIC GmbH entwickelt und produziert seit über 25 Jahren innovative Metallsuchtechnik für industrielle Anwendungen. Ausgehend vom Firmensitz in Kirchberg im Wald beliefert das Unternehmen seine global agierenden Kunden in 50 Länder der Welt mit hochentwickelten Metalldetektoren, Metallseparatoren und Röntgeninspektionssystemen. Die Anlagen von MESUTRONIC dienen zum einen dem Schutz von Produktionsanlagen vor Metallteilen und anderen Fremdkörpern, zum Beispiel in der Plastik- und der Textilindustrie. Zum anderen werden sie zur Inspektion von Produkten, zum Beispiel in der Lebensmittel- und der Pharmaindustrie, auf Metallfreiheit und andere Verunreinigungen eingesetzt. Hochpräzise Sensoren entdecken dabei unerwünschte Fremdkörper. Durch stete Innovationen entwickelte sich MESUTRONIC zu einem Technologieführer in diesem Bereich und beliefert Unternehmen in den Segmenten Food, Pharma, Hygiene, Kunststoff, Textil, Holz und Bergbau.

Geschäftsführer Christian Boxleitner

Umsatz 2022 ca. 27 Mio. EUR *

Mitarbeitende ca. 234

Gründung 1992

Bei INDUS seit 2019

Standorte Kirchberg im Wald (DE),
Colmar (FR)

*mit externen Dritten



**peiseler****peiseler GmbH & Co. KG****Geschäftsführer** Arnd Kulaczewski**Umsatz 2022** ca. 22 Mio. EUR ***Mitarbeitende** ca. 175**Gründung** 1819**Bei INDUS seit** 2017**Standorte**

Remscheid (DE), Grand Rapids (US), Morbach (DE), Taichung (TW)

*mit externen Dritten

**Hochpräzise Teilgeräte und Schwenkeinrichtungen für Werkzeugmaschinen**

1819 als Familienunternehmen gegründet, beliefert PEISELER heute weltweit Hersteller von Werkzeugmaschinen sowie Kunden in der Automobilindustrie, dem Maschinen- und Schiffsbau, der Medizintechnik, der Uhren- und Elektroindustrie sowie im Flugzeug- und Turbinenbau. Die produzierten Teilgeräte und Schwenkeinrichtungen fixieren und positionieren Werkstücke und ermöglichen so eine flexible und effiziente Abfolge mehrerer Arbeitsgänge in modernen Bearbeitungs- und Fertigungszentren. Zusätzlich zur Erstausrüstung von Werkzeugmaschinen ergänzen Service- und Nachrüstleistungen sowie Ersatzteile das Portfolio. Die Kernkompetenz ist die hochpräzise Positionierung kleiner und/oder schwerer Werkstücke. Den Kräften, die bei der schnellen Positionierung auf die bis zu 50 Tonnen schweren Werkstücke wirken, begegnet PEISELER mit einer variablen Antriebstechnik sowie individuellen Konstruktionen.

ASS: Micro-System kommt groß raus

Klein, kleiner, micro – ASS Maschinenbau reagiert auf die steigende Nachfrage, auch in engen Räumen und in kleinsten Bauteilen beweglich zu bleiben, und entwickelt Micro-System-Greiferteile für spezielle Automationslösungen.

Greiferteile für die Nische

Seit mehr als 30 Jahren entwickelt ASS Maschinenbau intelligente Lösungen für die unterschiedlichsten Aufgabenstellungen aus den Bereichen Automation und Robotik. Innovation und Nachhaltigkeit sind dabei für ASS seit Langem wichtige Themen und permanent in den Prozessen verankert. Mit dem Micro-System hat ASS solch eine innovative wie auch ressourcenschonende Lösung entwickelt – ein Greifsystem für geringen Bauraum. 2019 das erste Mal auf der K Messe (Fachmesse der Kunststoff- und Kautschuk-Industrie) vorgestellt, umfasst die Baureihe mittlerweile 70 Greiferteile.

Millimeterarbeit ist gefragt

Gerade einmal 6 Millimeter, so groß wie eine Erbse, misst der Klemmdurchmesser des Micro Systems und ist damit deutlich kleiner und leichter als die bisher am Markt erhältlichen Systeme. Eingesetzt wer-

den die kleinen Greiferteile überall dort, wo kleine Spritzgussmaschinen, kleine Linear-Handlings und andere Kleinstmaschinen genutzt werden oder wenig Platz im Werkzeug vorhanden ist. Zur Micro-Baureihe gehören unter anderem ein Micro-Schnellwechselsystem mehrere Winkelklemmstücke und -arme, Verbindungselemente, Greifarme in verschiedenen Ausführungen sowie eine angepasste Auswahl an Micro-Saugern.

Ausgezeichnete Miniatur-Baureihe

Möglichst klein und leicht, das begeistert auch die Metropolregion Rheinland e.V. Demnach wurde die ASS mit dem „RHEINLAND GENIAL“-Award für ihre innovative Miniatur-Baureihe ausgezeichnet. Die Metropolregion Rheinland vergibt diesen Innovationspreis an Unternehmen und Organisation, die Produkte, Dienstleistungen oder Geschäftsmodelle in den Bereichen Umwelt, Technologie, Service und Soziales erfolgreich „neudenken“.

INFRASTRUCTURE

Dr. Jörn Großmann ist der verantwortliche Vorstand für das Segment Infrastructure.

Wachsende Mobilität und fortschreitende Urbanisierung, die zunehmende Digitalisierung und Nachhaltigkeit sind die Megatrends, die dem Bausektor in Deutschland anhaltend Schub verleihen. Öffentliche Infrastrukturinvestitionen für Erhalt und Ausbau der Verkehrswege, ein hoher Kapazitätsbedarf im Wohnungsbau und energetische Sanierungen treiben die Nachfrage. Bau- und Gebäudetechnik bekommen durch den gesellschaftlichen Auftrag zu nachhaltigem Bauen neue Impulse. Moderne Technologien ermöglichen den Aufbau intelligenter Infrastrukturen und Versorgungsnetze für die Telekommunikation und Energieversorgung. Die Unternehmen des INDUS-Segments Infrastructure entwickeln ihr Angebot aus einer stabilen Aufstellung heraus gezielt auf diese Bedarfe hin – in den Bereichen Bau- und Gebäudetechnik, Telekommunikations-Infrastruktur sowie Kälte- und Klimatechnik.

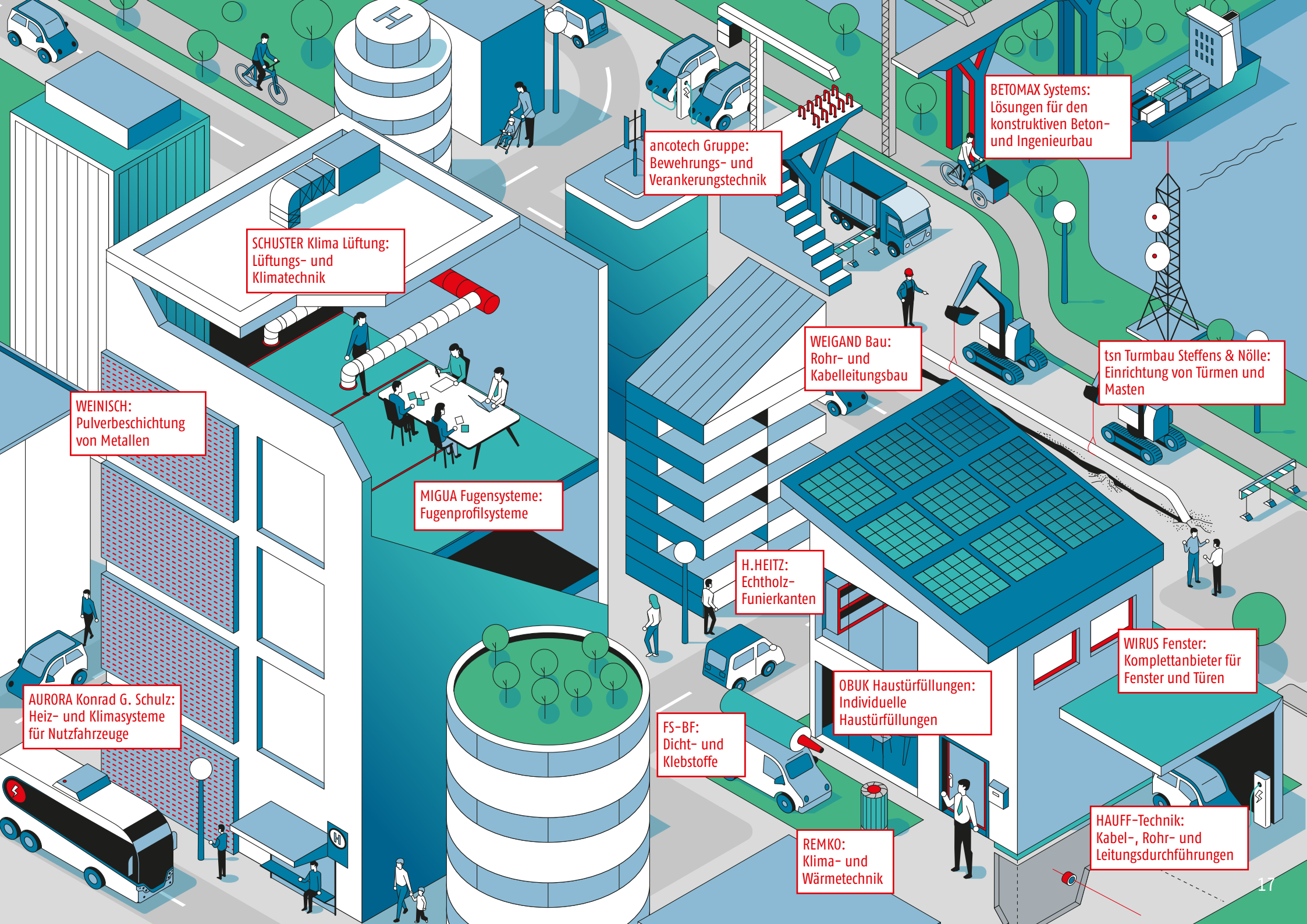
14 Beteiligungen

ancotech Gruppe
AURORA Konrad G. Schulz GmbH & Co. KG
BETOMAX systems GmbH & Co. KG
FS-BF GmbH & Co. KG
H.HEITZ Furnierkantenwerk GmbH & Co. KG
HAUFF-TECHNIK GmbH & Co. KG
MIGUA Fugensysteme GmbH
OBUK Haustürrfüllungen GmbH & Co. KG
REMKO GmbH & Co. KG
SCHUSTER Klima Lüftung GmbH & Co. KG
Turbau Steffens & Nölle GmbH
WEIGAND Bau GmbH
WEINISCH GmbH & Co. KG
WIRUS Fenster GmbH & Co. KG



586,0

Mio. Euro Umsatz 2022



BETOMAX Systems:
Lösungen für den
konstruktiven Beton-
und Ingenieurbau

ancotech Gruppe:
Bewehrungs- und
Verankerungstechnik

SCHUSTER Klima Lüftung:
Lüftungs- und
Klimatechnik

WEIGAND Bau:
Rohr- und
Kabelleitungsbau

tsn Turmbau Steffens & Nölle:
Einrichtung von Türmen und
Masten

WEINISCH:
Pulverbeschichtung
von Metallen

MIGUA Fugensysteme:
Fugenprofilsysteme

H.HEITZ:
Echtholz-
Funierkanten

WIRUS Fenster:
Komplettanbieter für
Fenster und Türen

AURORA Konrad G. Schulz:
Heiz- und Klimasysteme
für Nutzfahrzeuge

OBUK Haustürfüllungen:
Individuelle
Haustürfüllungen

FS-BF:
Dicht- und
Klebstoffe

REMKO:
Klima- und
Wärmetechnik

HAUFF-Technik:
Kabel-, Rohr- und
Leitungsdurchführungen



ancotech

ancotech Gruppe

Geschäftsleitung Nicole Brodbeck

Umsatz 2022 ca. 59 Mio. EUR *

Mitarbeitende ca. 117

Gründung 1985

Bei INDUS seit 2006

Standorte Dielsdorf (CH), Köln (DE),
Lauchhammer (DE),
Rossens (CH)

*mit externen Dritten



Spezialbewehrungs- und Verankerungstechnik

Die ANCOTECH Gruppe mit ihren Tochterunternehmen in der Schweiz und Deutschland ist ein auf Bewehrungs- und Verankerungstechnik spezialisiertes Unternehmen und produziert mit ca. 100 Mitarbeitenden Spezialbewehrungen Edelstahl-Verankerungssysteme für die Betonvorfabrikation in der Schweiz und das europäische Ausland. Das Produkt ancoFORTE® ist die Innovation im Bereich Durchstanztechnik, welches durch eine konsequente Weiterentwicklung des bewährten ancoPLUS® Durchstanzsystem zu einem neuen System mit geneigten Ankern entstanden ist. Laufende Qualitätskontrollen im eigenen Labor und Forschungsaufträge im In- und Ausland garantieren Innovation und Qualität. Bereits im Jahr 2000 hat das Unternehmen in die Digitalisierung der Arbeitsprozesse investiert und eine Software zur Durchstanz- und Schubmessung entwickelt, die laufend weiterentwickelt wird.



AURORA Konrad G. Schulz GmbH & Co. KG

Heiz- und Klimasysteme für Nutzfahrzeuge

AURORA ist ein internationaler Hersteller von wegweisenden Heiz-Klima-Systemen und Komponenten, die in On- und Off-Road-Fahrzeugserien zum Einsatz kommen. Die AURORA-Gruppe trägt mit ihren Produkten zu einem maximalen Fahrkomfort bei – und minimiert zugleich den Energiebedarf. Es treibt den technologischen Fortschritt nachhaltig voran – mit intelligenten Thermal-Comfort-Lösungen, die auch ökologisch wegweisend sind. Das Unternehmen bietet seinen Kunden nachhaltige Lösungen für die eMobilität an. So hat AURORA ein Wärmepumpensystem für Elektrobusse entwickelt und zur Serienreife gebracht – ab sofort auch mit dem Kältemittel R290 – mit dem die Reichweite dank höchster Energieeffizienz deutlich erhöht wird. Das Unternehmen strebt immer nach individuellen Serienlösungen, die perfekt auf die Anwendung und deren Anforderung ausgelegt werden.



Geschäftsführer Alexander Grund

Umsatz 2022 ca. 60 Mio. EUR *

Mitarbeitende ca. 537

Gründung 1930

Bei INDUS seit 1990

Standorte Mudau (DE), Grand Rapids (US), Ergene/Tekirdag (TR), Nuenen (NL), Weert (NL)

*mit externen Dritten





BETOMAX Systems GmbH & Co. KG

Geschäftsführer	Gregor Püttmann
Umsatz 2022	ca. 25 Mio. EUR *
Mitarbeitende	ca. 128
Gründung	1963
Bei INDUS seit	1991
Standorte	Neuss (DE), Halle (DE)

*mit externen Dritten



Lösungen im Betonbau

BETOMAX systems ist ein mittelständisches Unternehmen der Bauzulieferindustrie mit leistungsfähigen nationalen wie internationalen Vertriebsstrukturen. Zu den Kunden und Geschäftspartnern zählen Bauunternehmen und Fertigteilewerke ebenso wie Planer und Statiker. Das Produktportfolio umfasst ein komplettes Spektrum von Elementen und Systemen für den konstruktiven Beton- und Ingenieurbau. Neben Bewehrungs- und Ankerentechnik zählen hierzu verlorene Schalungen und auch Brückenbautechnik. Die rationell in Serie gefertigten Produkte wie auch maßgeschneiderte Individuallösungen werden binnen kürzester Zeit nach Auftragseingang zum Ort der Verwendung geliefert. Die jahrzehntelangen Erfahrungen im Betonbau bilden hierbei die Grundlage für den hohen Anwendernutzen und die besondere Praxisnähe aller Produkte und Systeme. BETOMAX systems ist international anerkannt als Garant für technische Kompetenz mit einem hohen Qualitätsstandard der gefertigten Produkte, belegt durch zahlreiche Zulassungen und Prüfberichte.



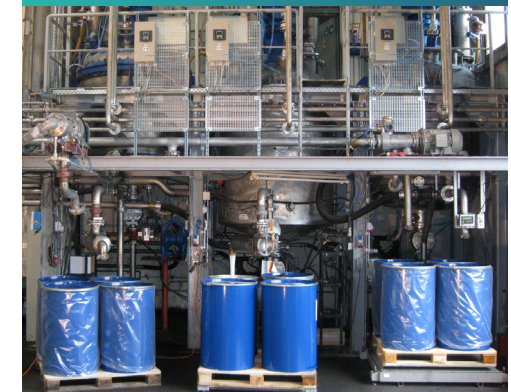
FS-BF GmbH & Co. KG

Dichtstoffe aus Silikon und Acryl

Seit mehr als 50 Jahren steht FS-BF für kompromisslose Qualität, höchste Kompetenz und innovative Lösungen in den Bereichen Dichten und Kleben. Als führender Private-Label Hersteller mit einem umfangreichen Sortiment an Dicht- und Klebstoffen genießt das Unternehmen national und international einen exzellenten Ruf quer durch alle Branchen. FS-BF entwickelt bedarfsgerechte Rezepturen für marktspezifische Anforderungen und produzieren nach höchsten Qualitätsstandards. Besonderes Augenmerk wird auf die individuellen Kunden-Wünsche und die darauf zugeschnittenen Beratungs- und Serviceleistungen gelegt. FS-BF ist der verlässliche Partner, stets mit dem Fokus auf das Wesentliche – Gute Verbindungen „Made in Germany“.

Geschäftsführer	Rüdiger Schuck
Umsatz 2022	ca. 50 Mio. EUR *
Mitarbeitende	ca. 126
Gründung	1966
Bei INDUS seit	1998
Standorte	Reichshof/Hahn (DE), Kornthal-Münchingen (DE)

*mit externen Dritten





H. HEITZ Furnierkantenwerk GmbH & Co. KG

Geschäftsführer Stefan Wernecke

Umsatz 2022 ca. 39 Mio. EUR *

Mitarbeitende ca. 364

Gründung 1975

Bei INDUS seit 2016

Standorte Melle (DE), Heath (US), Puzstaszabolcs (HU)

*mit externen Dritten



Furnierkanten und Ummantelungsfurniere für die Möbel- und Bauindustrie

Die HEITZ-Gruppe produziert Furnierkanten und Ummantelungsfurniere aus Echtholz für die Möbel- und die Bauelementeindustrie. Produziert wird am Stammsitz in Melle sowie im Zweigwerk im ungarischen Puzstaszabolcs. Zur Gruppe gehört zudem eine Niederlassung im US-amerikanischen Heath (Ohio). Der Furnierkantenmarkt ist international, die Exportquote von HEITZ liegt derzeit bei rund 70 %. Die Kundenbasis ist breit, darunter sind hauptsächlich Möbelhersteller, Kunden aus Handel und Handwerk sowie Unternehmen aus der Ummantelungs-, Türen- und Fensterindustrie. HEITZ hat in den vergangenen Jahren von zwei Trends maßgeblich profitiert: dem Trend zur Verschlankeung von Produktionsprozessen in der Möbelindustrie durch die Auslagerung von Wertschöpfung und dem wachsenden Kundenwunsch nach hochwertigeren Möbeln auch im unteren Preissegment.



HAUFF-TECHNIK GmbH & Co. KG

Innovative Dichtungssysteme für Kabel und Rohre

HAUFF-TECHNIK ist einer der bedeutendsten europäischen Hersteller von Kabel-, Rohr- und Leitungsdurchführungen. Seit der Gründung hat sich HAUFF-TECHNIK von der Manufaktur zum Mittelstandschampion entwickelt. Im Angebot sind 3.000 verschiedene Produkte, das Unternehmen ist in mehr als 40 Ländern am Markt. Kunden sind Energieversorger, Stadtwerke, Bauunternehmen, Installationsbetriebe, Industrie und private Bauherren. Bei zahlreichen Baustoff- und Tiefbaufachhändlern ist das Hauff-Technik-Sortiment zu finden. In 2020 hat HAUFF-TECHNIK erneut in die Firmenzentrale investiert und ein vollautomatisches und erweiterbares Logistikzentrum inkl. einem 25m hohem, smarten Hochregallager erhalten, welches die Lagerhaltung und die Prozesse effizienter und einfacher gestaltet. Darüber hinaus ist HAUFF-TECHNIK mit 50 % an der Hauff-Technik GRIDCOM GmbH, Rosenberg, einem Spezialisten für die Entwicklung und Produktion von passiven Komponenten für Glasfaserinfrastruktur, beteiligt.

Geschäftsführer Dr. Michael Seibold

Umsatz 2022 ca. 99 Mio. EUR *

Mitarbeitende ca. 518

Gründung 1955

Bei INDUS seit 1986

Standorte Hermaringen (DE), Chesterfield (GB), Dubai (AE), Oensingen (CH), Rosenberg (DE)

*mit externen Dritten





MIGUA®

MIGUA Fugensysteme GmbH

Geschäftsführer Markus Schaub-Manthei

Umsatz 2022 ca. 14 Mio. EUR *

Mitarbeitende ca. 74

Gründung 1920

Bei INDUS seit 2005

Standorte Wülfrath (DE), Dubai (AE)

*mit externen Dritten

Profilkonstruktionen für Bewegungsfugen

Ob für Parkhäuser, Flughäfen, Einkaufszentren, Stadien oder jedes andere Architekturprojekt weltweit: Mit unseren ca. 600 Fugenprofilen, Rinnensystemen und Dehnfugenbändern bieten wir unseren Kunden passgenaue und nachhaltige Lösungen für den Bau oder die Sanierung von Bauwerken. Dabei steht der persönliche Service – von der Beratung über das Aufmaß bis hin zum Einbau – immer im Vordergrund. Denn so unterschiedlich die Anforderungen von modernen Bauwerken sind, so individuell und innovativ sind auch immer die Lösungen. Und manchmal sogar maßgeschneidert.



OBUK
HAUSTÜREN ZUM LEBEN

OBUK Haustürfüllungen GmbH & Co. KG

Individuelle Haustürfüllungen

Das Unternehmen entwirft, produziert und vertreibt jährlich ca. 30.000 Aluminium- und Kunststofffüllungen für Haustüren im Premiumsegment. Mit seinem breiten designorientierten Angebot positioniert sich OBUK als „Manufaktur für Haustürfüllungen“. OBUK Haustürfüllungen werden von Hand aus hochwertigen Materialien wie Aluminium und Hochleistungskunststoffen gefertigt. Über einen regional gegliederten Vertrieb vermarktet der Hersteller seine Produkte in Deutschland, Österreich und den Niederlanden. OBUK ist seit 40 Jahren am Markt. Ende 2015 verstärkte sich OBUK strategisch durch den Erwerb der Firmengruppe EUMATIC/FROHMA-SCO mit Standorten in Sittensen und Chociwel (Polen). Mit der Übernahme erweiterte die INDUS-Beteiligung nicht nur ihre Produktpalette um Rohlinge für Füllungen, sondern erschloss sich neue Zielgruppen und zusätzliche Auslandsmärkte.



Geschäftsführer Stefan Albrink

Umsatz 2022 ca. 29 Mio. EUR *

Mitarbeitende ca. 291

Gründung 1980

Bei INDUS seit 2007

Standorte Oelde (DE), Chociwel (PL), Malacky (SK), Sittensen (DE)

*mit externen Dritten





REMKO GmbH & Co. KG

Geschäftsführer	Toni Kratzel
Umsatz 2022	ca. 81 Mio. EUR *
Mitarbeitende	ca. 218
Gründung	1976
Bei INDUS seit	1988
Standorte	Lage (DE), Luvia (FI)

*mit externen Dritten

Wirtschaftliche Klima- und Wärmetechnik

REMKO ist ein europaweit tätiges Unternehmen für Klima- und Wärmetechnik. Vom Heizgerätehersteller zum Systemlieferanten im Bereich Klima, Wärme, Neue Energien und Entfeuchtung hat sich das Unternehmen stetig vergrößert und bietet ein umfassendes Produktportfolio mit Warmluft-Heizsystemen, Klimasystemen, Entfeuchtern und zukunftsweisenden Wärmepumpen. Mit 24 nationalen Verkaufsbüros und 28 internationalen Vertretungen sowie weiteren qualifizierten Fachpartnern entsteht ein gut ausgebautes Servicenetz für private und industrielle Kunden. Stetige Neuentwicklungen in allen Produktbereichen versprechen eine stabile Marktposition. Ein Wachstumspotenzial für die Zukunft ist das Ausland; heute beträgt der Exportanteil rund 12 %. In der Firmenphilosophie stehen Nachhaltigkeit und Effizienz im Vordergrund. Unter diesem Aspekt wurde auch der Neubau des Logistikzentrums realisiert. Mehr Platz und optimierte Arbeitsabläufe setzen den nächsten REMKO-Baustein.



Klima Lüftung

SCHUSTER Klima Lüftung GmbH & Co. KG

Energieeffiziente Lüftungs- und Klimatechnik

SCHUSTER ist ein Spezialist für die Planung und den Einbau von Lüftungs- und Klimaanlage in Einkaufszentren, Schulen sowie Industrie- und Verwaltungsgebäuden. Das Unternehmen ist anerkannter Planungspartner für Architekten, Ingenieurbüros und Industrie. Aufgrund hoher technischer Kompetenz und innovativer technischer Lösungen kann SCHUSTER den Kunden dabei besonders energieeffiziente Gesamtlösungen bieten, die die Betriebskosten der Immobilien nachhaltig senken. Die Firmenzentrale in Friedberg entstand als Null-Energiehaus und dient als Referenzobjekt für energieeffizientes Bauen. Steigende Qualitäts- und Umweltschutzanforderungen sichern SCHUSTER eine ausgezeichnete Marktposition.

Geschäftsführer	Josef Albanese
Umsatz 2022	ca. 17 Mio. EUR *
Mitarbeitende	ca. 89
Gründung	1945
Bei INDUS seit	2001
Standorte	Friedberg (DE)

*mit externen Dritten





Turmbau Steffens & Nölle GmbH

Turmbau Steffens & Nölle GmbH

Geschäftsführer	Steffen Traue
Umsatz 2022	ca. 11 Mio. EUR *
Mitarbeitende	ca. 51
Gründung	1893
Bei INDUS seit	2004
Standorte	Berlin (DE)

*mit externen Dritten



Internationale Errichtung von Türmen

Turmbau Steffens & Nölle zählt zu den führenden Unternehmen rund um den Bau von freistehenden Stahltürmen, abgespannten Masten und Sonderbauwerken sowie die Montage von kompletten Broadcast-Antennensystemen. Die Bauwerke erreichen Höhen von bis zu 370 Metern und werden für Kunden aus den Bereichen Telekommunikation, Rundfunk und Fernsehen gefertigt; sie stehen in fast allen Teilen der Erde. Das Leistungsspektrum umfasst Projektplanung, Fundamentbau, Stahllieferung und Montage. Mit dem speziellen Know-how über die Durchführung von Montagearbeiten in großen Höhen bis hin zu Montagen mit Hubschraubern sieht sich Turmbau Steffens & Nölle als erster Ansprechpartner für Ingenieurleistungen in großen Höhen.



WEIGAND Bau GmbH

Moderner Rohr- und Kabelleitungsbau

WEIGAND konzentriert sich als Generalunternehmer auf die Planung und Errichtung von Telekommunikationsnetzen. Die Leistungen erstrecken sich daneben auf die Bereiche Strom, Gas, Wasser und Fernwärme. Unter dem Motto „alles aus einer Hand“ übernimmt WEIGAND schlüsselfertig alle Aufgaben von der Planung über die Wegerechts-sicherung, Bauleistungen aller Art, Vermessung und Dokumentation bis hin zur planmäßigen Unterhaltung der Leitungsnetze sowie einer Rufbereitschaft 24/7/365 für die Entstörung und Reparaturen. Die wirtschaftliche Leitungsverlegung auch in schwierigen geologischen Formationen – insbesondere Fels – ist dank der modernen Bohrtechnik und des vorhandenen Maschinen- und Geräte-parks eine Spezialität von WEIGAND. Es werden Telekommunikationsprojekte in allen Größen übernommen und für verschiedene Auftraggeber alle notwendigen Leistungen eigenständig erbracht.

Geschäftsführer	Marco Weigand
Umsatz 2022	ca. 21 Mio. EUR *
Mitarbeitende	ca. 198
Gründung	1990
Bei INDUS seit	2002
Standorte	Bad Königshofen im Grabfeld (DE)

*mit externen Dritten





WEINISCH GmbH & Co. KG

Geschäftsführer	Uwe Kratz
Umsatz 2022	ca. 6 Mio. EUR *
Mitarbeitende	ca. 69
Gründung	1979
Bei INDUS seit	2001
Standorte	Oberviechtach (DE)

*mit externen Dritten

Hochwertige Pulverbeschichtung von Metallen

WEINISCH beschichtet Bauteile aus Aluminium und verzinktem Stahl für Hersteller von Fassaden-, Decken- und Wandelementen. Bei der Oberflächenveredelung erfüllt das Unternehmen als Premium-Beschichter höchste internationale Qualitätsstandards. Als Mitglied von „QUALICOAT International“ sowie der „GSB International“ arbeitet WEINISCH in diversen Gremien auf internationaler Ebene selbst an der Weiterentwicklung dieser Normen und Standards mit, um eine hohe Lebensdauer der Beschichtungen sicherzustellen. Aufgrund der hohen Qualität führt WEINISCH immer wieder die Pulverbeschichtung für diverse Referenzobjekte mit anspruchsvoller Ästhetik im In- und Ausland aus, wie zum Beispiel Aluminium-Fassaden für die deutschen OEMs, sowie deren Zulieferer, Krankenhäuser, Schulen und Universitäten. Dank des eigenen Fuhrparks kann WEINISCH seine Kunden speditionsunabhängig flexibel beliefern und so seine Position als einer der führenden Anbieter im Markt zusätzlich sichern.



WIRUS Fenster GmbH & Co. KG

Komplettanbieter für hochwertige Fenster und Türen

WIRUS Fenster ist ein stark wachsender Komplettanbieter für Fenster und Haustüren aus Kunststoff und Aluminium. In Rietberg-Mastholte werden jährlich rund 150.000 Fenster und 11.000 Haustüren produziert. Durch moderne Fertigungstechnologien, handwerkliche Expertise und die sorgsame Auswahl der Materialien wird die hohe Qualität der Produkte sichergestellt. WIRUS liefert und vertreibt deutschlandweit sowie ins europäische Ausland. Der hohe Digitalisierungsgrad ermöglicht die Vernetzung der kompletten Lieferkette, LEAN-Manufacturing sowie Just-in-Time-Lieferung ohne Zwischenlager. Die hierdurch erreichte Schnelligkeit sowohl in der Fertigung als auch in der Auftragsbearbeitung ermöglicht sehr kurze Lieferzeiten. Alle Komponenten der WIRUS Fenster können zu 100 % wiederverwertet werden. Bis zu sieben Mal kann sich der Zyklus ohne Einfluss auf Rohstoff- und Verarbeitungsqualität wiederholen.

Geschäftsführer	Christoph Ruoff
Umsatz 2022	ca. 76 Mio. EUR *
Mitarbeitende	ca. 322
Gründung	1885
Bei INDUS seit	2021
Standorte	Rietberg-Mastholte (DE)

*mit externen Dritten



MATERIALS

Gudrun Degenhart ist die verantwortliche Vorständin für das Segment Materials.

Im produzierenden Sektor verschieben innovative Materialien und neue Verbundwerkstoffe die Grenzen des Machbaren. Zusammen mit modernsten Produktionsverfahren ermöglichen sie Lösungen, die in neue Leistungs- und Anwendungsdimensionen vorstoßen. Der Megatrend Nachhaltigkeit verlangt neue Lösungen für den sparsamen Umgang mit Ressourcen. Recycling- und Abfallwirtschaft rücken deshalb in den Fokus. Die Unternehmen des INDUS-Segments Materials verfügen auf dem Feld Materialien und Werkstoffe über eine hohe Expertise. Sie sind spezialisiert auf Metallumformung bzw. -bearbeitung, Metallherzeugung sowie medizinisches Verbrauchsmaterial und Hilfsmittel. Hier nutzen sie ihr gewachsenes Wissen und übertragen es laufend auf neue Anwendungsmöglichkeiten.

14 Beteiligungen

BETEK GmbH & Co. KG

BILSTEIN & SIEKERMANN GmbH & Co. KG

**Dessauer Schaltschrank und
Gehäusetechnik** GmbH & Co. KG

HAKAMA AG

Helmut **RÜBSAMEN** GmbH & Co. KG

IMECO GmbH & Co. KG

Karl **SIMON** GmbH & Co. KG

MEWESTA Hydraulik GmbH & Co. KG

mikrop AG

ofa Bamberg GmbH

PLANETROLL GmbH & Co. KG

RAGUSE Gesellschaft für medizinische
Produkte mbH

ROLKO Kohlgrüber GmbH

VULKAN INOX GmbH



636,8

Mio. Euro Umsatz 2022

**SIMON GROUP
(BETEK und Karl SIMON):**
Hartmetallbestückte
Verschleißwerkzeuge

Helmut RÜBSAMEN:
Metallverarbeitung
und Umformtechnik

MEWESTA:
Hydrauliksteuerblöcke
und -systeme

ROLKO Kohlgrüber:
Rehabilitations-
zubehör

BILSTEIN & SIEKERMANN:
Kaltfließpressteile,
Drehteile und Ver-
schlusschrauben

HAKAMA:
Feinblechtechnik

ofa Bamberg:
Kompressionsstrümpfe
und Bandagen

VULKAN INOX:
Granulierte
Edelstahlstrahlmittel

RAGUSE:
OP-Abdecksysteme

mikrop:
Miniaturisierte
Hochpräzisionsoptik

PLANETROLL:
Rühr- und
Antriebstechnik

IMECO:
Vliesstoffprodukte

DSG:
Schaltschrank- und
Gehäusetechnik



➤ BETEK

BETEK GmbH & Co. KG

Geschäftsführer Tobias Hilgert,
Dr. Marc Siemer

Umsatz 2022 ca. 289 Mio. EUR *

Mitarbeitende ca. 424

Gründung 1981

Bei INDUS seit 1992

Standorte Aichhalden (DE),
Charlotte (US),
Taicang (CN)

*mit externen Dritten

Hartmetallbestückte Verschleißwerkzeuge

BETEK gehört zu den weltweit führenden Hartmetallherstellern und produziert hartmetallbestückte Verschleißwerkzeuge, Werkzeugsysteme und Verschleißschutzlösungen, z.B. für den Straßenbau, Bergbau, Spezialtiefbau, die Agrartechnik, die Mineraliengewinnung und die Recycling-Industrie. Durch regelmäßige Produktinnovationen erschließt das Unternehmen fortlaufend neue Bereiche. So wurden in den vergangenen Jahren verschleißfeste Werkzeuge für die Agrartechnik (z.B. Grubberspitzen und Pflugschare) und sogenannte Tung Studs zum Verschleißschutz von Metallflächen (z.B. für Baggerschaufeln) neu entwickelt. BETEK investiert konsequent in Forschung und Entwicklung und lässt die Neuentwicklungen stets durch Patente sichern. Parallel investiert BETEK in die Weiterentwicklung der Fertigungsverfahren.



BILSTEIN & SIEKERMANN GmbH & Co. KG

Innovative Kaltfließpressteile, Drehteile und Verschlusschrauben

BILSTEIN & SIEKERMANN produziert Kaltfließpress- und Drehteile sowie Verschlusschrauben aus Stahl, Messing und Aluminium – vorwiegend für die Automobilindustrie, den Maschinenbau und andere Hightech-Branchen. Durch die innovative Kombination von Kaltfließpressen und spanabhebender Nachbearbeitung ermöglicht das Unternehmen eine ressourcenschonende Herstellung von hochkomplexen kundenindividuellen Bauteilen mit verbesserten mechanischen Eigenschaften, die gleichzeitig kostengünstiger gegenüber konventionell hergestellten Teilen ist. Für den weiteren Ausbau ihrer internationalen Marktpräsenz gründete BILSTEIN & SIEKERMANN 2015 eine zusätzliche Tochtergesellschaft mit eigener Produktion in Taicang (China). Das Traditionsunternehmen mit jahrzehntelanger Produktionserfahrung feiert 2023 sein 20-jähriges Firmenjubiläum in der INDUS-Gruppe.

Geschäftsführer Bernd Liebmann

Umsatz 2022 ca. 18 Mio. EUR *

Mitarbeitende ca. 125

Gründung 1956

Bei INDUS seit 2003

Standorte Hillesheim (DE),
Taicang (CN)

*mit externen Dritten





Dessauer Schaltschrank & Gehäusetechnik GmbH

Geschäftsführer Aleksandar Mijovic

Umsatz 2022 ca. 11 Mio. EUR *

Mitarbeitende ca. 110

Gründung 1895

Bei INDUS seit 2019

Standorte Dessau-Roßlau (DE)

*mit externen Dritten

Entwicklung, Herstellung und Vertrieb von Metall- und Blechteilen, Schaltschränken, Maschinenverkleidungen

Die Dessauer Schaltschrank & Gehäuse-technik GmbH (DSG) ist ein Spezialist für die Entwicklung, Herstellung und den Vertrieb von hochwertigen Schaltschränken, Klemmenkästen, Standpulten, Maschinen-Einhausungen und ähnlichen Produkten, die hohen Industrie- und Sicherheitsanforderungen unterliegen. Das Unternehmen ist historisch aus der 1895 gegründeten Junkers & Co. hervorgegangen, welche mit seiner Gastherme die Körperpflege sowie später die Luftfahrt revolutioniert hat. Die DSG produziert am Standort in Dessau für seine namhafte deutsche Kundschaft. Der Fokus liegt dabei auf individuellen anwendungs- und ausstattungs-spezifischen Systemlösungen aus einer Hand. Die Produktionskompetenzen der DSG reichen vom Laserschneiden über CNC-Stanzen, Biegen, Schweißen, Kleben, Oberflächenveredelung bis hin zur Montage. Die DSG führt ihr Geschäft nachhaltig und hat seit 2019 bereits 50 % ihres CO₂-Footprints reduziert.



HAKAMA AG

Feinblechtechnologie und -technik

Die HAKAMA AG ist spezialisiert auf Engineering, Prototyping komplexer Baugruppen und Gehäuse aus Feinblech in Aluminium, Edelstahl und Stahl bis hin zur Serienreife. In enger Zusammenarbeit mit den Kunden entwickelt oder optimiert das Engineering Team Lösungen und kombiniert dabei je nach Kundenwunsch die metallischen Bauteile mit hochwertigen Oberflächen und Komponenten aus Kunststoff oder Glas. Schwerpunktmäßig für medizinale, pharmazeutische Systeme, Analyse- und Diagnosegeräte sowie Maschinen für die Lebensmittelbranche, wie zum Beispiel Gastro-Kaffeemaschinen. Dabei werden auch Modularisierungs- und Montagekonzepte optimiert umgesetzt, die bei Gerätewartung den Austausch ganzer Geräteteile ermöglichen. Zusätzlich zur Fertigung von Baugruppen kann die HAKAMA AG den Kunden auch die Vor- oder Endmontage der Geräte bis hin zum Einbau von elektronischen Komponenten in geeigneten Räumlichkeiten (ESD) anbieten.

Geschäftsleitung Claudio Marchesi

Umsatz 2022 ca. 21 Mio. EUR *

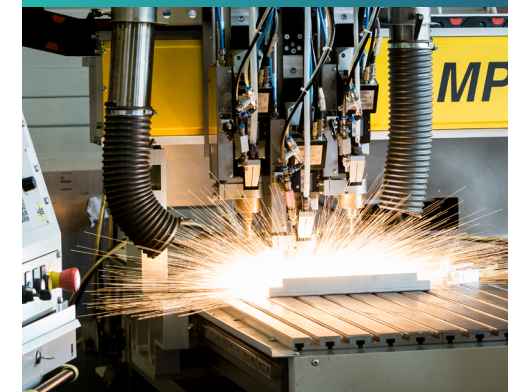
Mitarbeitende ca. 132

Gründung 1956

Bei INDUS seit 2010

Standorte Bättwil (CH)

*mit externen Dritten





Helmut RÜBSAMEN GmbH & Co. KG

Geschäftsführer Stephan Paul

Umsatz 2022 ca. 62 Mio. EUR *

Mitarbeitende ca. 374

Gründung 1960

Bei INDUS seit 2003

Standorte Bad Marienberg (DE),
Eichenstruth (DE)

Metallverarbeitung und Umformtechnik

Die Helmut Rüksamen GmbH & Co. KG bietet ihren Kunden das volle Spektrum der Umformtechnik. Als eine von wenigen Firmen in Deutschland beherrscht sie neben Stanzen, Ziehen und Formen auch das Drücken von Metall. Seit über 60 Jahren beliefert Rüksamen Unternehmen aus allen Schlüsselbranchen der europäischen Industrie mit individuell gefertigten Bauteilen und Schweißbaugruppen aus Stahl, Edelstahl und Aluminium. An den zwei Produktionsstandorten in Bad Marienberg (Deutschland) arbeiten heute rund 370 Mitarbeiter u.a. in Entwicklung, Werkzeugbau und Produktion.

*mit externen Dritten



IMECO GmbH & Co. KG

Driving Nonwoven Product Evolution

Vliesstoff ist ein extrem vielseitiges und faszinierendes Produkt. Die Faszination und Leidenschaft für Vliesstoffprodukte prägen das Bild von imeco seit Gründung des Unternehmens. Neben der Herstellung individueller Standard-Produkte in den Bereichen Medical Care, Personal Care und Technical Care, hat sich imeco auch auf die kundenspezifische Entwicklung neuer Produkte und Ideen spezialisiert. Von der Designfindung über die Auswahl des richtigen Materials bis hin zur Konzeption innovativer Verpackungslösungen... Alles aus einer Hand. Als moderner, zuverlässiger und flexibler Full-Service-Partner verspricht imeco höchste Qualitätsansprüche „Made in Germany“ und achtet bei sämtlichen Prozessen strikt auf das Thema Nachhaltigkeit. imeco beschäftigt rund 170 Mitarbeiter an zwei Standorten und beliefert Kunden national als auch international im Großraum Europa.

Geschäftsführer Rolf Naeder

Umsatz 2022 ca. 20 Mio. EUR *

Mitarbeitende ca. 170

Gründung 1984

Bei INDUS seit 1999

Standorte Goldbach (DE),
Elterlein (DE)

*mit externen Dritten





→ SIMON

Karl SIMON GmbH & Co. KG

Geschäftsführer	Tobias Hilgert, Dr. Marc Siemer
Umsatz 2022	ca. 14 Mio. EUR *
Mitarbeitende	ca. 271
Gründung	1925
Bei INDUS seit	1992
Standorte	Aichhalden (DE)

*mit externen Dritten

Sinterprodukte, Werkzeugbau und Werkstofflabor

SIMON ist in die Geschäftsfelder Sinterlutions, Tooling und Analytics aufgeteilt. SIMON Sinterlutions produziert Serienformteile aus Metallpulver für die Automobilindustrie, Power Tools und den Maschinen- und Anlagenbau. Mit der Sinterertechnologie lassen sich komplexe Geometrien in hoher Präzision unter Vermeidung materialintensiver, spanabhebender Fertigungsschritte herstellen. Der eigene Werkzeugbau SIMON Tooling entwickelt, konstruiert und fertigt firmeneigene Werkzeuge und bietet seine Dienstleistungen auch externen Kunden an. Die SIMON Analytics ist ein mit modernsten Geräten ausgestattetes Werkstofflabor, das für die Qualitätssicherung der SIMONGroup unentbehrlich ist und zudem als Dienstleister für externe Kunden auftritt.



mewesta

MEWESTA Hydraulik GmbH & Co. KG

Hydrauliksteuerblöcke und -systeme

MEWESTA zählt zu den führenden Unternehmen im Bereich der Fertigung von Hydrauliksteuerblöcken. Als Partner des Maschinen- und Anlagenbaus kann MEWESTA aufgrund der Investitionen in den vergangenen Jahren nunmehr auch Hydraulikblöcke mit Stückgewichten bis zu einer Tonne fertigen. Das Unternehmen zeichnet sich durch ein breites Standard-Produktprogramm und innovative Lösungen bei Sonderanfertigungen aus. Abnehmer sind unter anderem Hersteller aus den Bereichen Werkzeugmaschinen, Kunststoffspritzgussmaschinen, Baumaschinen und Fördererzeugnisse.

Geschäftsführer	Hans-Joachim Wunn
Umsatz 2022	ca. 8 Mio. EUR *
Mitarbeitende	ca. 55
Gründung	1970
Bei INDUS seit	1997
Standorte	Münsingen (DE)

*mit externen Dritten





mikrop mikrop AG

Geschäftsführer Markus Bormann

Umsatz 2022 ca. 15 Mio. EUR *

Mitarbeitende ca. 217

Gründung 1981

Bei INDUS seit 2000

Standorte Wittenbach (CH),
Kač (RS), Sauerlach (DE)

*mit externen Dritten

Miniaturisierte Hochpräzisions- optik

Mikrop konzentriert sich auf die Entwicklung, Fertigung und Montage von hochpräzisen Einzellinsen und Linsensystemen mit Durchmessern ab 0,3 Millimeter, sowie Objektiven für Mikro-Kameras. Zu den wesentlichen Kunden zählen Unternehmen aus den Branchen Medizintechnik, Forschung und Industrie. Den Schwerpunkt im Produktprogramm bilden traditionell die Linsensysteme für die Endoskopie, wo die besondere Qualität der Linsen von mikrop weltweit geschätzt wird. Mikrop verfügt über einen eigenen Optik-Entwicklungsbereich, sowie Fertigungsstandorte in der Schweiz und in Serbien. Mikrop besitzt eine starke Position in einem Markt mit einer hohen Zutrittsschwelle. Die Tochtergesellschaft von mikrop, die in-situ GmbH ist spezialisiert auf digitale Bildverarbeitung sowie 2D- und 3D-Messtechnik für die Anwendung in industriellen und wissenschaftlichen Applikationen.



ofa bamberg

ofa Bamberg GmbH

Gesundheit, Mode, Innovation und Technologie

Die Ofa Bamberg GmbH hat viele Facetten. Das Unternehmen produziert medizinische Kompressionsstrümpfe, Bandagen und Orthesen sowie vorbeugende Gesundheitsprodukte wie Stütz- oder Reisesstrümpfe und vertreibt diese weltweit in über 40 Ländern. Mit immer wieder neuen Ideen ist es dem fränkischen Unternehmen gelungen, über die Jahre ein stark gefragtes Sortiment zu entwickeln, das insbesondere über den medizinischen Fachhandel und Apotheken vertrieben wird. Unter ihrem Dach vereint die Ofa Bamberg GmbH fünf Geschäftsbereiche mit ihren Marken: Ofa und BELSANA mit Sitz am Hauptstandort Bamberg, einem Werk im sächsischen Glauchau und einem Standort im österreichischen Salzburg sowie Spring Medical in Waldenbuch. Zudem ergänzt das Unternehmen mit seiner niederländischen Tochter NEA International B.V. sein Portfolio mit einem Entwickler und Hersteller von hochwertigen orthopädischen Bandagen und Orthesen.

Geschäftsführer Rainer Kliewe

Umsatz 2022 ca. 76 Mio. EUR *

Mitarbeitende ca. 680

Gründung 1928

Bei INDUS seit 2000

Standorte Bamberg (DE), Glauchau (DE), Maastricht (NL), Salzburg (AT), Waldenbuch (DE)

*mit externen Dritten





PLANETROLL GmbH & Co. KG

Geschäftsführer Hans-Joachim Wunn

Umsatz 2022 ca. 6 Mio. EUR *

Mitarbeitende ca. 24

Gründung 1976

Bei INDUS seit 1998

Standorte Munderkingen (DE)

*mit externen Dritten

Rührtechnik und Antriebstechnik

PLANETROLL ist ein innovationsgetriebenes Unternehmen im Maschinen- und Anlagenbau. Neben der Herstellung von explosionsgeschützten Regelgetrieben für die Antriebstechnik und dem Vertrieb von Planetengetrieben hat sich PLANETROLL in den letzten Jahren zu einem der führenden Spezialisten im Bereich der Rührtechnik entwickelt. Das Unternehmen produziert ein breites Spektrum von explosionsgeschützten Laborrührwerken bis hin zu industriellen Rührwerksanlagen; einen besonderen Schwerpunkt bildet dabei die Herstellung von Rührwerken für Lackieranlagen in der Automobilindustrie. Aber auch andere Rühranforderungen zum Beispiel in der Lebensmittel- und Pharmaindustrie, werden kundenspezifisch gelöst.



Raguse Gesellschaft für medizinische Produkte mbH

Kundenindividuelle und indikationsspezifische Fertigung von Medizinprodukten

Seit über 40 Jahren produziert und vertreibt RAGUSE mit Hauptsitz in Ascheberg-Herbern erfolgreich Medizinprodukte. Die individualisierten OP-Abdecksysteme, Behandlungseinheiten und Artikel für die klinische Anwendung werden an namhafte Industrieunternehmen, Händler und Krankenhäuser geliefert. RAGUSE begleitet seine Kunden von der innovativen Idee über eine umfassende Produktbetreuung bis hin zur technischen Umsetzung – und folgt dabei durchgehend den Normen und Richtlinien der Qualitätssicherung. Durch die indikationsspezifische Fertigung passt RAGUSE sein breites Produktprogramm mit den Inhouse vorhandenen Verarbeitungsressourcen flexibel an die spezifischen Kundenwünsche an. „From selection to perfection“ heißt bei RAGUSE gemeinsam mit dem Kunden das optimale Produkt für die individuelle Problemlösungen abzustimmen und zu produzieren.

Geschäftsführer Jens Fischer, Ralf Kerstiens

Umsatz 2022 ca. 13 Mio. EUR *

Mitarbeitende ca. 415

Gründung 1980

Bei INDUS seit 2015

Standorte Ascheberg-Herbern (DE), Cismadie (RO), Douar Takad/Sidi-Bibi (MA)

*mit externen Dritten





ROLKO Kohlgrüber GmbH

Geschäftsführer Torsten Eikemeier

Umsatz 2022 ca. 30 Mio. EUR *

Mitarbeitende ca. 171

Gründung 1990

Bei INDUS seit 2014

Standorte Borgholzhausen (DE), Bloomfield (US), Houten (NL), Silkeborg (DK), Zhangzhou (CN)

*mit externen Dritten

Rehabilitationszubehör

Die ROLKO Kohlgrüber GmbH gehört weltweit zu den führenden Anbietern von Komponenten und Zubehörteilen für die Rehabilitationsbranche sowie Mobilitätslösungen für verschiedene Industriebereichen. Das Unternehmen bietet mit seinen fünf Standorten Beratung, Betreuung und Lieferung rund um den Globus. Hersteller und Fachhändler aus über 80 Ländern vertrauen auf das umfangreiche Produktsortiment von ROLKO. Dazu gehören Räder, Bereifungen, insbesondere pannensichere Lösungen und weitere Bauteile für Rollstühle und Rehabilitationsgeräte, Reha-Hilfsmittel wie Rollstuhlrampen, Wetterschutzbekleidung sowie Transferhilfen. Darüber hinaus vertreibt ROLKO Komponenten für den medizinischen Bereich wie Aufrichtegriffe, Wandabweisrollen und Haltesysteme für Krankenhausbetten. Neben einem breiten Produktsortiment unterstützt ROLKO seine Kunden ebenfalls bei der nachhaltigen Entwicklung und Realisierung eigener Ideen oder passt ein bereits vorhandenes ROLKO-Produkt an die spezifischen Kundenanforderungen an.



VULKAN INOX GmbH

Granulate für die Oberflächenbehandlung

VULKAN INOX zählt zu den führenden Herstellern bei der Produktion von granulierten Edelstahlstrahlmitteln. Die rostfreien Strahlmittel zeichnen sich in Folge der hohen Leistung durch kurze Strahlzeiten und sehr hohe Standzeit aus. Zudem sind diese recycelbar und wiederverwendbar. Sie finden Anwendung bei der Behandlung und Veredelung von Aluminium, NE-Metallen, Edelstahl, Beton- und Natursteinen. Durch die Auswahl von eng spezifizierten hochwertigen Rohstoffen kann eine gleichbleibende Produktqualität garantiert werden. Das nach einem erstmalig im Jahr 2001 patentierte gehärtete Produkt GRITTAL® GH realisiert zusätzlich speziell aufgeraute Oberflächen. Diese dienen unter anderem als Vorbereitung von Beschichtungen bei minimaler Staubbelastung. Als Kompetenzpartner der Industrie vertreibt VULKAN INOX seine Produkte weltweit, zum Teil mit eigenen Tochtergesellschaften in Kanada, für den Bereich Nordamerika, und in Italien.

Geschäftsführer Marc Hidde

Umsatz 2022 ca. 32 Mio. EUR *

Mitarbeitende ca. 63

Gründung 1984

Bei INDUS seit 2002

Standorte Hattingen (DE), Brantford (CD), Bruneck (IT)

*mit externen Dritten



UNSERE ZIELE BIS 2025

 **PARKOUR perform**
Mehr über unsere Strategie.

Bis 2025 strebt INDUS einen Gruppenumsatz von deutlich über 2 Mrd. EUR an – trotz Ausstiegs aus der Fahrzeugtechnik. Dazu soll die Akquisition von nach wie vor zwei bis drei Unternehmen jährlich beitragen. Die EBIT-Marge von mindestens 10 % soll verstetigt werden. Der Free Cashflow als Steuerungskennzahl schafft Transparenz über die Spielräume, die u. a. für den Zukauf weiterer margenstarker Spezialisten bestehen. Konstant bleibt die Dividendenpolitik: Bis zu 50 % des Gewinns gehen nach einem erfolgreichen Geschäftsjahr an die Aktionär:innen. Nachhaltigkeit ist im Zielekanon der Gruppe als übergeordnetes Handlungsfeld positioniert. Innovationen auf diesem Feld werden den Beteiligungen neue Möglichkeiten eröffnen, sich im Wettbewerb erfolgreich zu positionieren.



INDUS WELTWEIT

- | | | | |
|----|-----------------|----|------------------------------|
| 1 | CHILE | 16 | RUMÄNIEN |
| 2 | CHINA | 17 | SCHWEIZ |
| 3 | DÄNEMARK | 18 | SERBIEN |
| 4 | DEUTSCHLAND | 19 | SINGAPUR |
| 5 | FINNLAND | 20 | SLOWAKEI |
| 6 | FRANKREICH | 21 | SPANIEN |
| 7 | GROSSBRITANNIEN | 22 | SÜDAFRIKA |
| 8 | INDIEN | 23 | SÜDKOREA |
| 9 | ITALIEN | 24 | TAIWAN |
| 10 | KANADA | 25 | TSCHECHIEN |
| 11 | KASACHSTAN | 26 | TÜRKEI |
| 12 | MAROKKO | 27 | UNGARN |
| 13 | NIEDERLANDE | 28 | USA |
| 14 | ÖSTERREICH | 29 | VEREINIGTE ARABISCHE EMIRATE |
| 15 | POLEN | | |

UNSERE BETEILIGUNGEN: IN
KNAPP 30 LÄNDERN VOR ORT.



KONTAKT

ANSPRECHPARTNERINNEN

Dafne Sanac
Investor Relations
Telefon: +49(0)2204/40 00-32
E-Mail: investor.relations@indus.de

Nina Wolf
Unternehmenskommunikation
Telefon: +49(0)2204/40 00-73
E-Mail: presse@indus.de

INDUS HOLDING AG

Kölner Straße 32
51429 Bergisch Gladbach

Postfach 10 03 53
51403 Bergisch Gladbach

Telefon: +49(0)2204/40 00-0
Telefax: +49(0)2204/40 00-20
E-Mail: indus@indus.de

www.indus.de

